



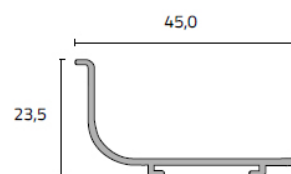
PERFIS GOLA
CASATREND



Perfil "J" Mini

Perfil em alumínio de 5 metros.

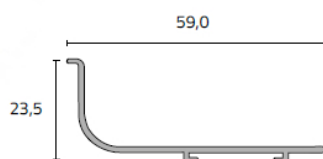
P (mm)	A (mm)	Acab.	Código
23,5	45	Anodizado natural	PGAHJMINI5.A
23,5	45	Anodizado inox	PGAHJMINI5.I
23,5	45	Dourado	PGAHJMINI5.DM
23,5	45	Lacado branco mate	PGAHJMINI5.BM
23,5	45	Lacado branco brilho	PGAHJMINI5.BB
23,5	45	Lacado preto mate	PGAHJMINI5.PM



Perfil "J"

Perfil em alumínio de 5 metros.

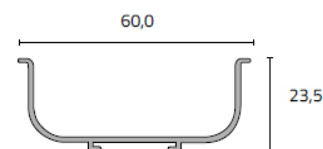
P (mm)	A (mm)	Acab.	Código
23,5	59	Anodizado natural	PGAHJ.A
23,5	59	Anodizado inox	PGAHJ.I
23,5	59	Dourado	PGAHJ.DM
23,5	59	Lacado branco mate	PGAHJ.BM
23,5	59	Lacado branco brilho	PGAHJ.BB
23,5	59	Lacado preto mate	PGAHJ.PM



Perfil "C"

Perfil em alumínio de 5 metros.

P (mm)	A (mm)	Acab.	Código
23,5	60	Anodizado natural	PGAHC.A
23,5	60	Anodizado inox	PGAHC.I
23,5	60	Dourado	PGAHC.DM
23,5	60	Lacado branco mate	PGAHC.BM
23,5	60	Lacado branco brilho	PGAHC.BB
23,5	60	Lacado preto mate	PGAHC.PM



Esquadro de Fixação

Artigo	Código
Esquadro simples	PGA.EFS
Esquadro duplo	PGA.EFD



Sistema A



Terminal para Perfil "J"

Alumínio.
Com fita autocolante na parte traseira para fixar ao perfil.

Acab.	Montagem	
	Esquerdo	Direito
Anodizado natural	PGAHJ.TE.A	PGAHJ.TD.A
Lacado branco	PGAHJ.TE.B	PGAHJ.TD.B

Terminal para Perfil "C"

Alumínio.
Com fita autocolante na parte traseira para fixar ao perfil.

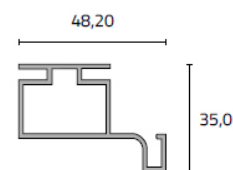
Acab.	Código
Anodizado natural	PGAHC.TA
Lacado branco	PGAHC.TB



Perfil Vertical "J"

Perfil em alumínio de 5 metros.
Caixa de 24 perfis (96 metros).

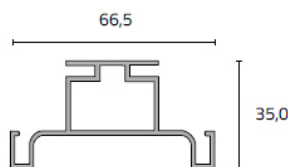
P (mm)	A (mm)	Acab.	Código
48,2	35	Anodizado natural	PGAVJ.A
48,2	35	Anodizado inox	PGAVJ.I
48,2	35	Lacado branco mate	PGAVJ.BM
48,2	35	Lacado branco brilho	PGAVJ.BB
48,2	35	Lacado preto mate	PGAVJ.PM



Perfil Vertical "C"

Perfil em alumínio de 5 metros.

P (mm)	A (mm)	Acab.	Código
66,5	35	Anodizado natural	PGAVC.A
66,5	35	Anodizado inox	PGAVC.I
66,5	35	Lacado branco mate	PGAVC.BM
66,5	35	Lacado branco brilho	PGAVC.BB
66,5	35	Lacado preto mate	PGAVC.PM

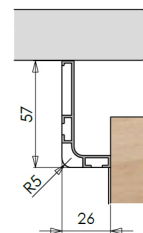




Perfil Horizontal "J"

Perfil de 4 metros.
Caixa de 10 perfis (40 metros).

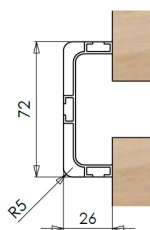
P (mm)	A (mm)	Acab.	Código
26	57	Alumínio escovado	PG779HJ.A



Perfil Horizontal "C"

Perfil de 4 metros.
Caixa de 10 perfis (40 metros).

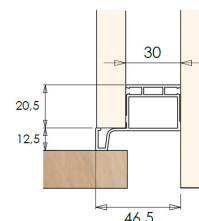
P (mm)	A (mm)	Acab.	Código
26	72	Alumínio escovado	PG779HC.A



Perfil Vertical "J"

Perfil de 3 metros.
Para ilharga de 16 e 19 mm.
Caixa de 10 perfis (30 metros).

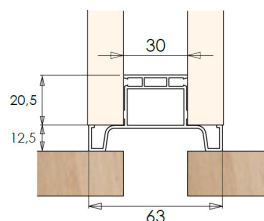
L (mm)	P (mm)	Ilharga (mm)	Acab.	Código
46,5	33	16	Alumínio escovado	PG779VJ16.A
46,5	33	19	Alumínio escovado	PG779VJ19.A



Perfil Vertical "C"

Perfil de 3 metros.
Para ilharga de 16 e 19 mm.
Caixa de 10 perfis (30 metros).

L (mm)	P (mm)	Ilharga (mm)	Acab.	Código
63	33	16	Alumínio escovado	PG779VC16.A
63	33	19	Alumínio escovado	PG779VC19.A



Sistema 779

Canto 90º Interno

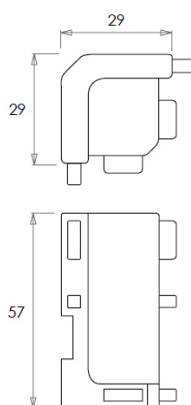


Acab.

Código

Alumínio

PG779.C90I.A



Canto 90º Externo

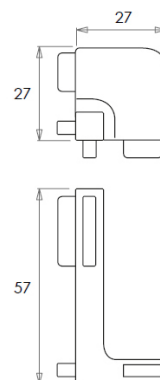


Acab.

Código

Alumínio

PG779.C90E.A



Par Terminais "J" Fechado

ABS.

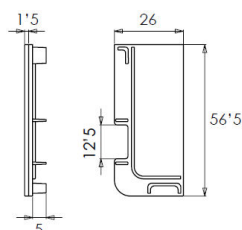


Acab.

Código

Anodizado mate

PG779.TJF.A



Par Terminais "C" Fechado

ABS.

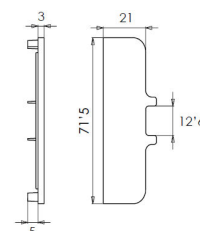


Acab.

Código

Anodizado mate

PG779.TCF.A



Par Terminais "J" Aberto

ABS.

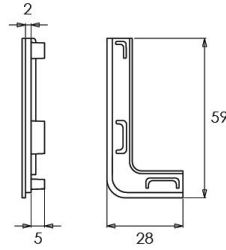


Acab.

Código

Anodizado mate

PG779.TJA.A



Par Terminais "C" Aberto

ABS.

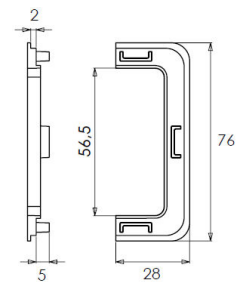


Acab.

Código

Anodizado mate

PG779.TCA.A



União "J" Interno

ABS.

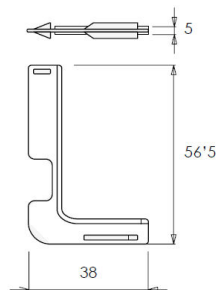


Acab.

Código

Anodizado mate

PG779.UJI.A



União "C" Interno

ABS.

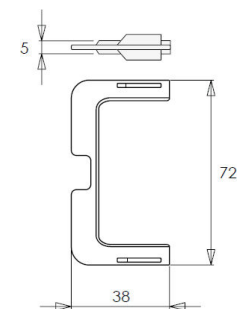


Acab.

Código

Anodizado mate

PG779.UCI.A



Sistema 779

União "J" Externo

ABS.

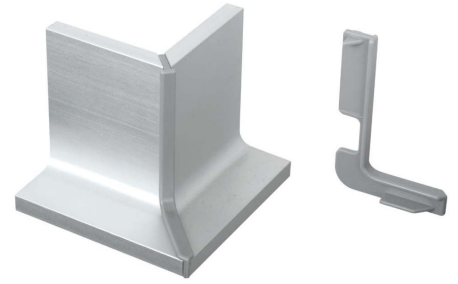
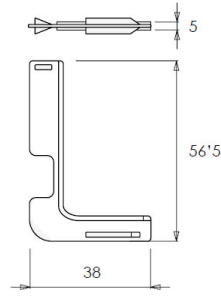


Acab.

Código

Anodizado mate

PG779.UJE.A



União "C" Externo

ABS.

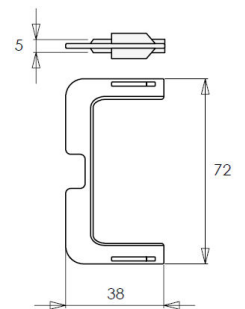


Acab.

Código

Anodizado mate

PG779.UCE.A



Kit Esquadros Fixação de Metal

Inclui:

- 2 esquadros.
- 4 parafusos para fixação do perfil.
- 4 anilhas.
- 4 parafusos para fixação ao móvel.

PG779.EM



Kit Esquadros Fixação de Plástico

Inclui:

- 2 esquadros.
- 4 fixadores.

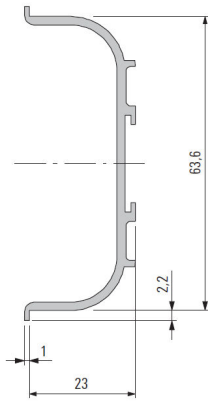
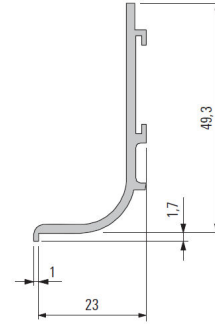
PG779.EP



Perfil Horizontal "J"

Perfil de 5 metros.
Em branco ou preto por encomenda.

P (mm)	A (mm)	Acab.	Código
24	51	Anodizado natural	PGSHJ.A



Perfil Horizontal "C"

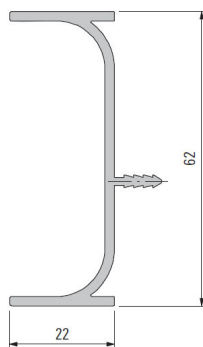
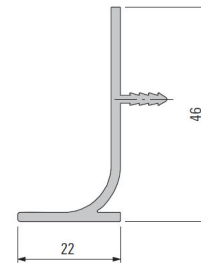
Perfil de 5 metros.
Em branco ou preto por encomenda.

P (mm)	A (mm)	Acab.	Código
24	68	Anodizado natural	PGSHC.A

Perfil Vertical "J"

Em branco ou preto por encomenda.

L (mm)	P (mm)	Acab.	Código
46	22	Anodizado natural	PGSVJ



Perfil Vertical "C"

Em branco ou preto por encomenda.

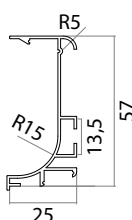
L (mm)	P (mm)	Acab.	Código
62	22	Anodizado natural	PGSVA

Sistema LED

Perfil Horizontal "J" "U" 757 LED



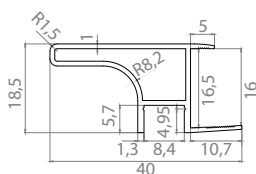
Barras de 4 metros.
Caixas de 10 barras.



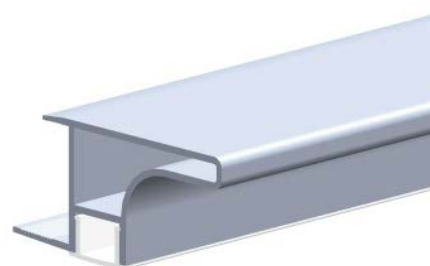
P (mm)	A (mm)	Acab.	Código
25	57	Anodizado mate	PG757HJU.A
25	57	Lacado branco	PG757HJU.B
25	57	Lacado preto	PG757HJU.P
25	57	Lacado cinza	PG757HJU.C

Perfil Puxador 752 LED + Difusor

Barras de 4 metros.
Caixas de 12 barras.
Inclui difusor.



P (mm)	Acab.	Ilharga (mm)	
		16	19
40	Anodizado mate	PPL752.16.A	PPL752.19.A
40	Lacado branco	PPL752.16.B	PPL752.19.B
40	Lacado preto	PPL752.16.P	PPL752.19.P
40	Lacado cinza	PPL752.16.C	PPL752.19.C

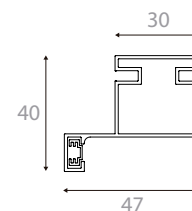


Perfil Vertical "J" 755 LED

Barras de 2,5 metros.
Caixas de 6 barras.

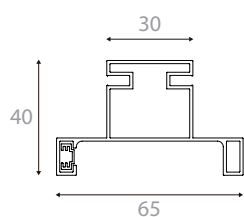


L (mm)	P (mm)	Acab.	Código
48	40	Anodizado mate	PG755VJ.A
48	40	Lacado branco	PG755VJ.B
48	40	Lacado preto	PG755VJ.P
48	40	Lacado cinza	PG755VJ.C



Perfil Vertical "U" 756 LED

Barras de 2,5 metros.
Caixas de 6 barras.



L (mm)	P (mm)	Acab.	Código
65	40	Anodizado mate	PG756VU.A
65	40	Lacado branco	PG756VU.B
65	40	Lacado preto	PG756VU.P
65	40	Lacado cinza	PG756VU.C





Terminais "J" "U" 757 LED



Acab.

Código

Anodizado mate	PG757.TJU.A
----------------	-------------

Lacado branco	PG757.TJU.B
---------------	-------------

Lacado preto	PG757.TJU.P
--------------	-------------

Lacado cinza	PG757.TJU.C
--------------	-------------

Cantos "J" "U" 757 LED



Interno

Externo



Acab.

Interno

Externo

Anodizado mate	PG757.CI.A	PG757.CE.A
----------------	------------	------------

Lacado branco	PG757.CI.B	PG757.CE.B
---------------	------------	------------

Esquadro Perfil "J" LED e "U" LED



Esquadro em Zinco.

Embalagem de 10 unidades.

PG750.EM
