

Gollinucci



BALDES DE LIXO  
CASATREND | GOLLINUCCI

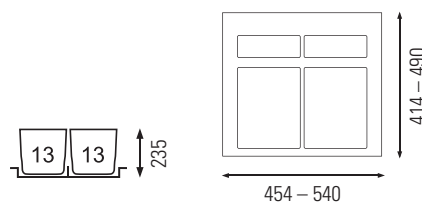
## PREMIÈRE



Baldes de abertura manual.  
Instalação dentro de gaveta.  
Inclui aro no topo para fixar saco do lixo, mantendo-no escondido no interior do balde.  
Tampa articulada para fácil engate/desengate.

### Balde Gavetão 1029 & 1044

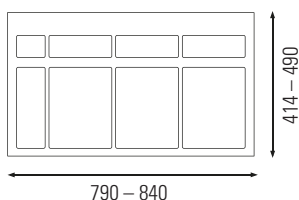
Volume de 26L (2 x 13L).



Módulo	L (mm)	P (mm)	A (mm)	V (L)	Acabamento		Código
					Corpo	Tampa	
60	454 – 540	414 – 490	235	26	Branco	Inox	BG.PB1029BI
60	454 – 540	414 – 490	235	26	Cinza orion	Inox	BG.PB1029AI
60	454 – 540	414 – 490	235	26	Branco	Branco	BG.PB1044B
60	454 – 540	414 – 490	235	26	Cinza orion	Cinza orion	BG.PB1044A

### Balde Gavetão 1030 & 1047

Base com cubas pequenas.  
Volume de 39L (3 x 13L).



Módulo	L (mm)	P (mm)	A (mm)	V (L)	Acabamento		Código
					Corpo	Tampa	
90	790 – 840	414 – 490	235	39	Branco	Inox	BG.PB1030BI
90	790 – 840	414 – 490	235	39	Cinza orion	Inox	BG.PB1030AI
90	790 – 840	414 – 490	235	39	Branco	Branco	BG.PB1047B
90	790 – 840	414 – 490	235	39	Cinza orion	Cinza orion	BG.PB1047A

## XLB

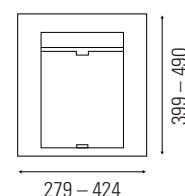


Baldes de abertura manual ou automática se instalada a tampa automática (opcional).  
Instalação dentro de gaveta.



### Balde Gavetão XLB 40/45/50

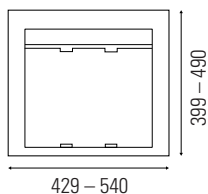
Volume de 18L (2 x 9L) ou 22L (2 x 11L).  
Cinza orion.



Módulo	L (mm)	P (mm)	A (mm)	V (L)	Código
40/45/50	279 – 424	399 – 490	209	18	B.XLB404550
40/45/50	279 – 424	399 – 490	277	22	B.XLBA404550

### Balde Gavetão XLB 60

Volume de 29L (20L + 9L) ou 37L (26L + 11L).  
Cinza orion.

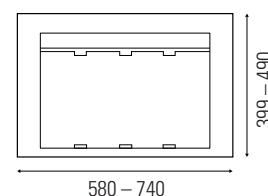


Módulo	L (mm)	P (mm)	A (mm)	V (L)	Código
60	429 – 540	399 – 490	209	29	B.XLB60
60	429 – 540	399 – 490	277	37	B.XLBA60



### Balde Gavetão XLB 70/80

Volume de 38L (20L + 2 x 9L) ou 48L (26L + 2 x 11L).  
Cinza orion.

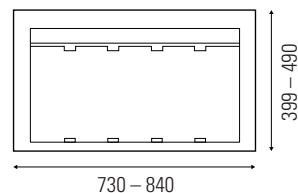


Módulo	L (mm)	P (mm)	A (mm)	V (L)	Código
70/80	580 – 740	399 – 490	209	38	B.XLB7080
70/80	580 – 740	399 – 490	277	48	B.XLBA7080



## Balde Gavetão XLB 90

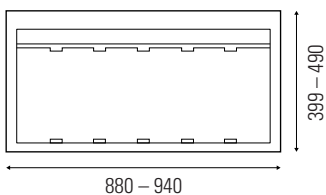
Volume de 49L (2 x 20L + 9L) ou  
63L (2 x 26L + 11L).  
Cinza orion.



Módulo	L (mm)	P (mm)	A (mm)	V (L)	Código
90	730 – 840	399 – 490	209	49	B.XLB90
90	730 – 840	399 – 490	277	63	B.XLBA90

## Balde Gavetão XLB 100

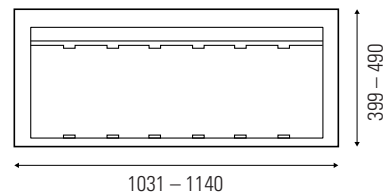
Volume de 58L (2 x 20L + 2 x 9L) ou  
74L (2 x 26L + 2 x 11L).  
Cinza orion.



Módulo	L (mm)	P (mm)	A (mm)	V (L)	Código
100	880 – 940	399 – 490	209	58	B.XLB100
100	880 – 940	399 – 490	277	74	B.XLBA100

## Balde Gavetão XLB 120

Volume de 69L (3 x 20L + 9L) ou  
89L (3 x 26L + 11L).  
Cinza orion.



Módulo	L (mm)	P (mm)	A (mm)	V (L)	Código
120	1031 – 1140	399 – 490	209	69	B.XLB120
120	1031 – 1140	399 – 490	277	89	B.XLBA120

## Acessórios para Baldes Gavetão XLB 40-120

### Tampa Automática

Equipada com sistema de fixação  
às partes laterais do armário.  
Cinza orion.

Módulo	Código
xxx	B.XL.Txxx

Substituir xxx por um dos  
módulos dos baldes: 45,  
50, 60, 80, 90, 100, 120



### Porta-Detergentes

Divisórias ajustáveis.  
Cinza orion.

A (mm)	Código
209	B.XLB.PD
277	B.XLBA.PD



## LINHA 270



Abertura automática.  
Fixação na porta.  
Largura mínima do armário de 400 mm.

### Balde 270

Volume de 13L (balde único).  
Plástico cinza.



D (mm)



A (mm)



V (L)

Código

277

355

13

B.270C

## LINHA 280



Abertura manual.  
A tampa abre-se automaticamente quando se puxa o balde.

### Balde 280

Volume de 16L (balde único).  
Plástico cinza.



Módulo

30



L (mm)

230



P (mm)

380



A (mm)

360



V (L)

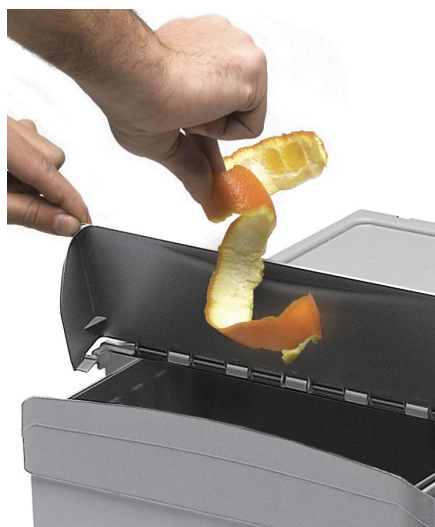
16

Código

B.280C



## LINHA 500



Abertura automática para o módulo 45.  
Abertura manual para o módulo 40 pois não é possível instalar o sistema de fixação à porta.

## Balde 516

Volume de 32L (2 x 16).  
Plástico cinza.



M	L (mm)	P (mm)	A (mm)	V (L)	Código
40 / 45	343	475	372	32	B.516C

## Balde 538

Divisória pequena amovível.  
Volume de 42L (2 x 21L ou 21L + 2 x 10,5L).  
Plástico cinza.



M	L (mm)	P (mm)	A (mm)	V (L)	Código
40 / 45	343	475	433	42	B.538C

## LINHA 227



Abertura manual.  
Instalado no fundo do móvel, ou nas laterais se instalado com acessório próprio.

### Balde 227

Volume de 28L (2 x 14L).  
Plástico.

M	L (mm)	P (mm)	A (mm)	V (L)	Código
30	255	450	398	28	B.227.CC



### Balde 226

Com cuba pequena multi-usos.  
Volume de 21L (1 x 21L).  
Plástico.



M	L (mm)	P (mm)	A (mm)	V (L)	Código
30	255	450	398	21	B.226.CC

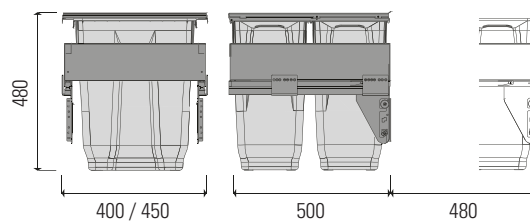
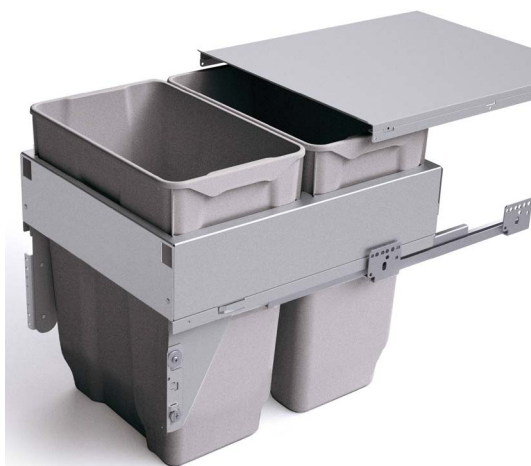


## LINHA 580

Guia de extração total.  
Soft-close.  
Tampa metálica.

## Balde 585 & 589

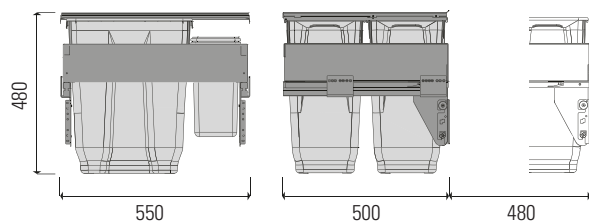
Volume de 60L (2 x 30L).  
Cinza.



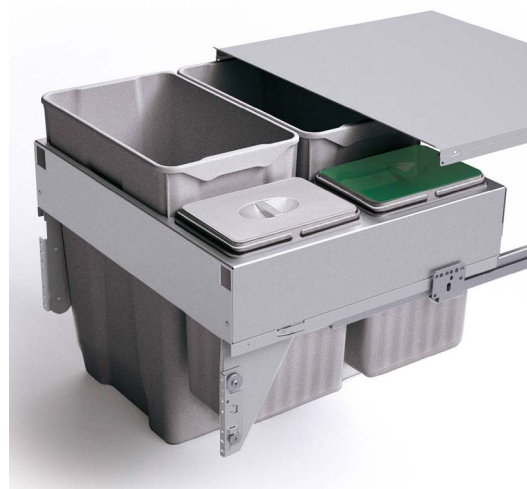
Módulo	L (mm)	P (mm)	A (mm)	V (L)	Código
45	400	500	480	60	B.589
50	450	500	480	60	B.585

## Balde 581

Volume de 75L (2 x 30L + 2 x 7,5L).  
Cinza.



Módulo	L (mm)	P (mm)	A (mm)	V (L)	Código
60	550	500	480	75	B.581







## 580 EVO LINE

Sistema de baldes com tampa metálica incluída que permite a colocação de pequenos objectos, como esponjas, luvas ou outros acessórios.

Soft-close.

Armação de metal.



## Balde 580 Evo 30C

Volume de 16L (2 x 8L) ou de 40L (1 x 40L).

Módulo	P (mm)	A (mm)	V (L)	Código
30	502	320	16	580EVO30B
30	502	529	40	580EVO30C

## Balde 580 Evo 40A/B

Volume de 34L (2 x 17L) ou de 58L (2 x 29L).

Módulo	P (mm)	A (mm)	V (L)	Código
40	502	320	34	580EVO40B
40	502	485	58	580EVO40A



## Balde 580 Evo 45A/B

Volume de 34L (2 x 17L) ou de 58L (2 x 29L).

Módulo	P (mm)	A (mm)	V (L)	Código
45	502	320	34	580EVO45B
45	502	485	58	580EVO45A



## Balde 580 Evo 50C

Volume de 80L (2 x 40L).

Módulo	P (mm)	A (mm)	V (L)	Código
50	502	529	80	580EVO50C

## Balde 580 Evo 60A/B/C

Volume de 50L (2 x 17L + 2 x 8L), 74L (2 x 29L + 2 x 8L) ou de 80L (2 x 40L).

Módulo	P (mm)	A (mm)	V (L)	Código
60	502	320	50	580EVO60B
60	502	485	74	580EVO60A
60	502	529	80	580EVO60C



BASE mm	H. 529 mm	H. 485 mm	H. 320 mm
300	Art. 580EVO30C 40 Total 40L		Art. 580EVO30B 8 8 Total 16L
400		Art. 580EVO40A 29 29 Total 58L	Art. 580EVO40B 17 17 Total 34L
450		Art. 580EVO45A 29 29 Total 58L	Art. 580EVO45B 17 17 Total 34L
500	Art. 580EVO50C 40 40 Total 80L		
600	Art. 580EVO60C 40 40 Total 80L	Art. 580EVO60A 29 8 29 8 Total 74L	Art. 580EVO60B 17 8 17 8 Total 50L



## 580 PLUS LINE

Sistema de baldes com tampa plástica individual incluída.  
Prateleira plástica ou metálica fixa, para colocação de pequenos objetos, opcional.  
Soft-close.  
Armação de metal.



### Balde 580 Plus 30B/C

Volume de 16L (2 x 8L) ou de 40L (1 x 40L).

Módulo	P (mm)	A (mm)	V (L)	Código
30	502	304	16	580PL30B
30	502	506	40	580PL30C

### Balde 580 Plus 40A/B

Volume de 34L (2 x 17L) ou de 58L (2 x 29L).

Módulo	P (mm)	A (mm)	V (L)	Código
40	458	304	34	580PL40B
40	458	463	58	580PL40A



### Balde 580 Plus 45A/B

Volume de 34L (2 x 17L) ou de 58L (2 x 29L).

Módulo	P (mm)	A (mm)	V (L)	Código
45	458	304	34	580PL45B
45	458	463	58	580PL45A



## Balde 580 Plus 50C

Volume de 80L (2 x 40L).

Módulo	P (mm)	A (mm)	V (L)	Código
50	458	506	80	580PL50C

## Balde 580 Plus 60A/B/C

Volume de 50L (2 x 8L + 2 x 17L), de 74L (2 x 8L + 2 x 29L) ou de 80L (2 x 40L).

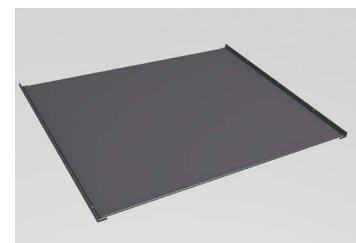
Módulo	P (mm)	A (mm)	V (L)	Código
60	458	304	50	580PL60B
60	458	463	74	580PL60A
60	458	506	80	580PL60C



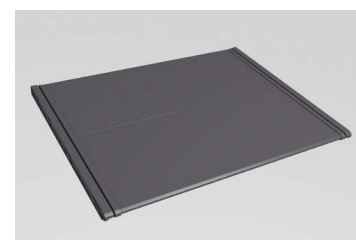
## Prateleira Fixa

Para colocação de pequenos objectos, como esponjas, luvas ou outros acessórios. Opcional.

Material	Código
Metal	COP560
Plástico	COPTRAD



Prateleira metálica



Prateleira plástica

BASE mm	H. 506 mm	H. 463 mm	H. 304 mm
300	Art. 580PL30C 40 Total 40L		Art. 580PL30B 8 8 Total 16L
400		Art. 580PL40A 29 29 Total 58L	Art. 580PL40B 17 17 Total 34L
450		Art. 580PL45A 29 29 Total 58L	Art. 580PL45B 17 17 Total 34L
500	Art. 580PL50C 40 40 Total 80L		
600	Art. 580PL60C 40 40 Total 80L	Art. 580PL60A 29 8 29 8 Total 74L	Art. 580PL60B 17 8 17 8 Total 50L



## LINHA 245

Extração total.

Sistema de extração:

- Automática se instalado num módulo de 40 com mín. 472mm de profundidade.
- Manual se instalado num módulo de 30.

Tampa metálica removível para fácil limpeza.



## Balde 245

Volume de 30L (balde único).

Módulo	L (mm)	P (mm)	A (mm)	V (L)	Código
30/40	260	452	442	30	B.245

## Balde 246

Volume de 28L (2 x 14L).

Módulo	L (mm)	P (mm)	A (mm)	V (L)	Código
30/40	260	452	442	28	B.246



## Balde 247

Volume de 30L (3 x 10L).

Módulo	L (mm)	P (mm)	A (mm)	V (L)	Código
30/40	260	452	442	30	B.247



## Balde 294

Extração total.  
Volume de 40L (balde único).



Módulo	L (mm)	P (mm)	A (mm)	V (L)	Acab.	Código
30	255	450	537	40	Plástico cinza	B.294C

## Balde 295

Extração total.  
Volume de 58L (2 x 29L).



Módulo	L (mm)	P (mm)	A (mm)	V (L)	Acab.	Código
40	343	474	505	58	Cinza	B.295C
40	343	474	505	58	Orion	B.2950

\* O acabamento ilustrado nesta fotografia não é o comercializado.