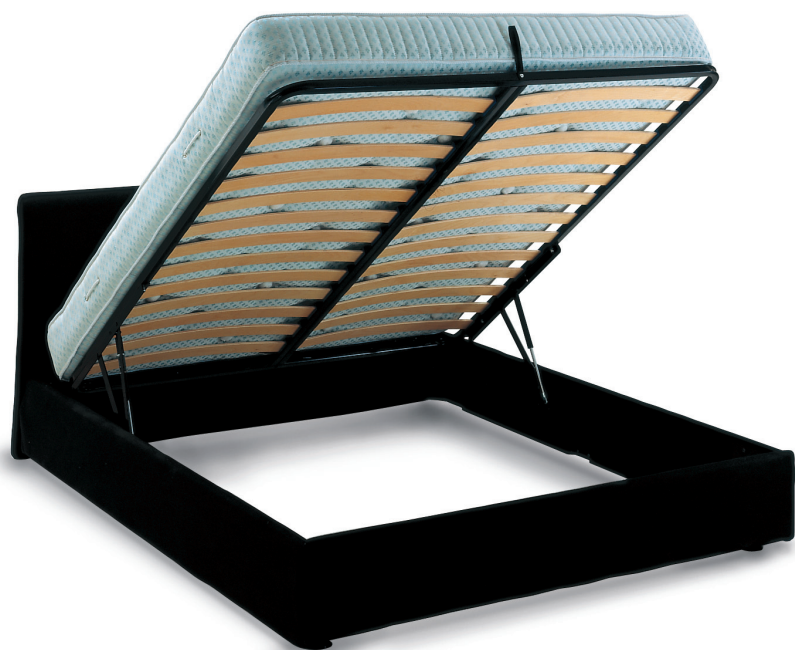


**TELAIO ORTOPEDICA MOD. ALZALETTO
MATRIMONIALE VERTICALE
COLORE NERO**



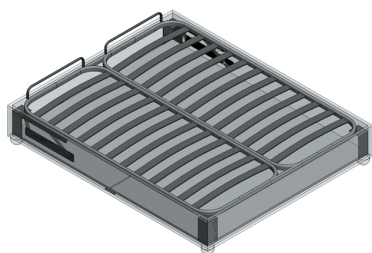
Rete a telaio per letto contenitore apertura verticale, fornita con n° 2 meccanismi (a scelta mod. Luna e mod. Giove), azionati da una molla a gas. Tali meccanismi vanno fissati alla rete e ai fianchi del vano seguendo attentamente le apposite istruzioni.

Misure in larghezza rete 1600 - 1800 mm

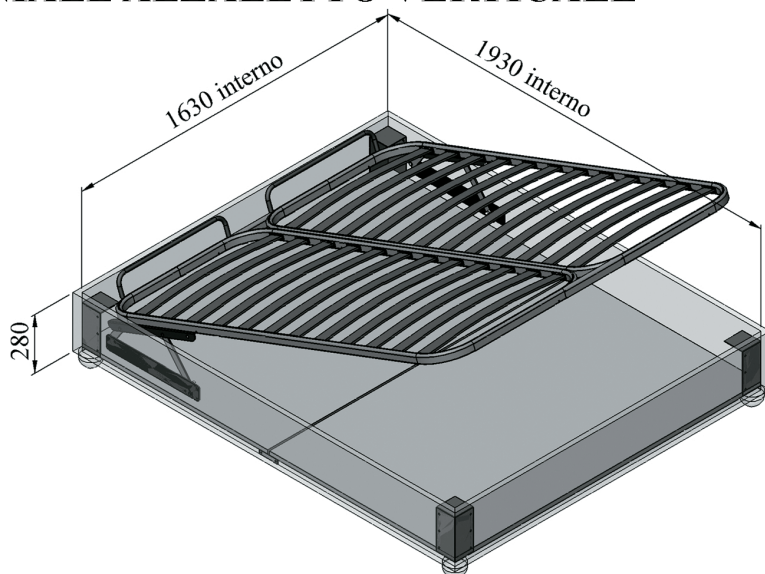
Misure in lunghezza rete 1900 - 1950 - 2000 mm

- Possibile anche su misura

RETE MATRIMONIALE ALZALETTO VERTICALE



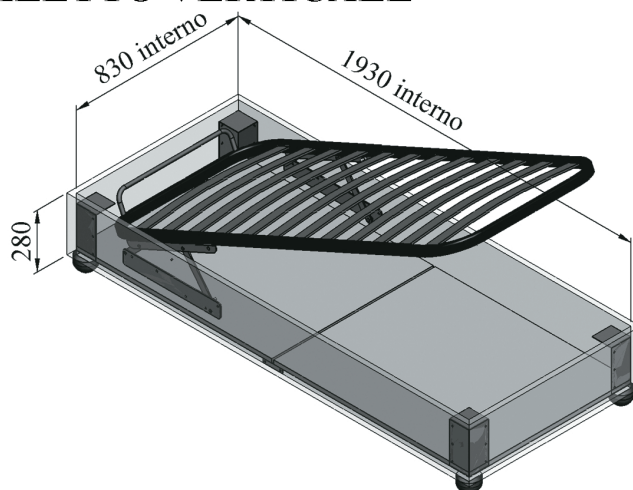
Misura rete
160 x 190



RETE SINGOLA ALZALETTO VERTICALE



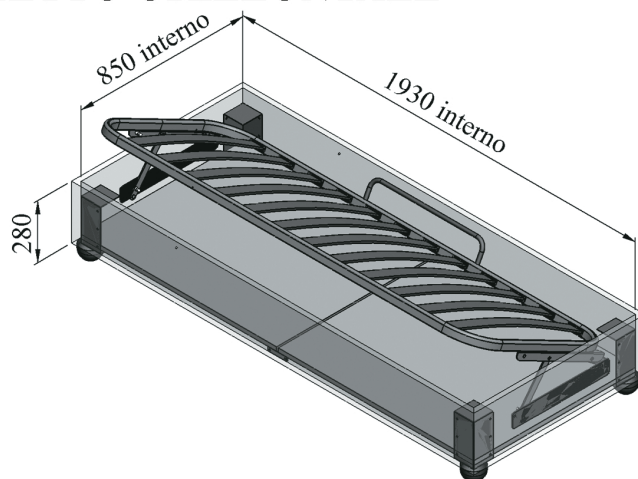
Misura rete
80 x 190



RETE SINGOLA ALZALETTO ORIZZONTALE

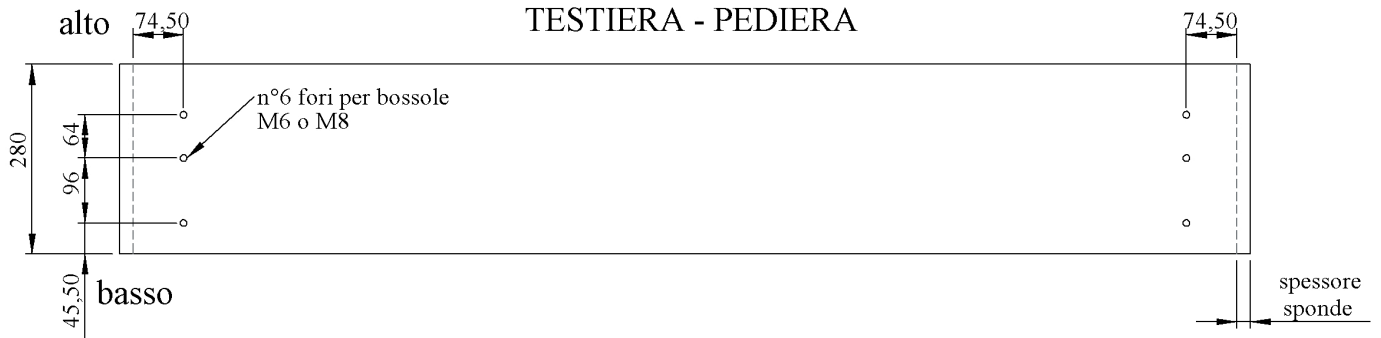


Misura rete
80 x 190



* Misure minime

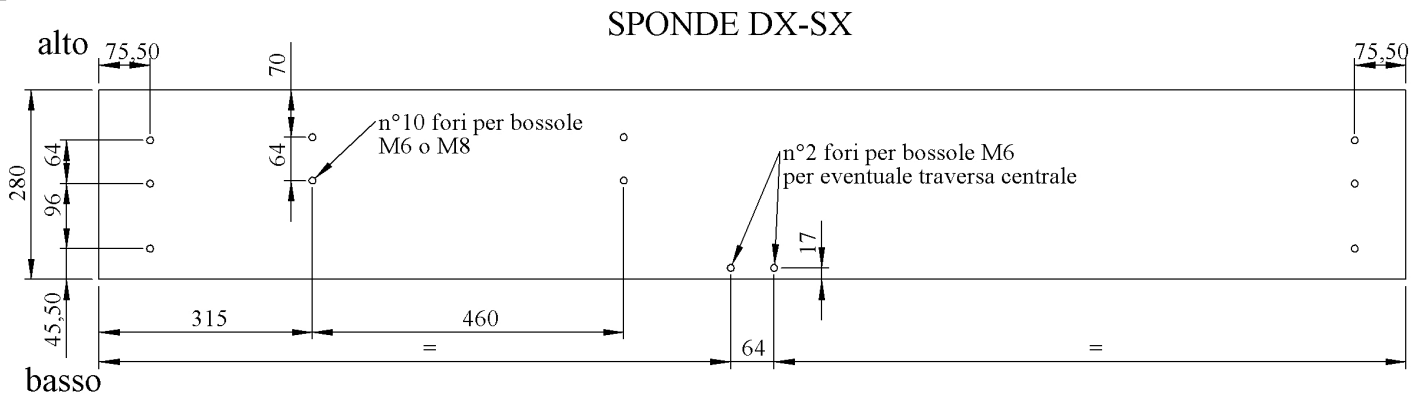
RETE MATRIMONIALE ALZALETTO VERTICALE SCHEMA DI FORATURA MECCANISMI TIPO "GIOVE"



ATTENZIONE!
Forare dx e sx.

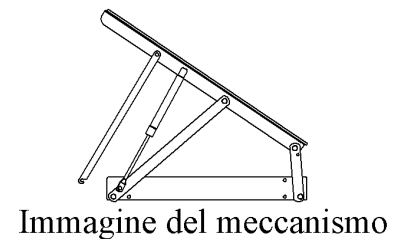
parte
posteriore

parte
anteriore

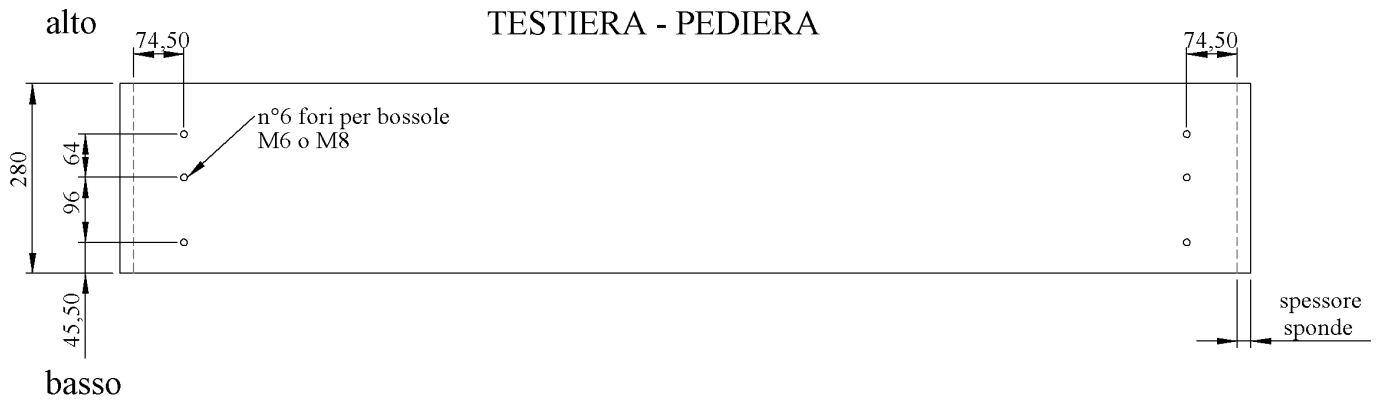


**RETE ALZALETTO VERTICALE
DA 1600 x 1900 CON PROFILI DA:
30x33
VANO UTILE 1630x1930**

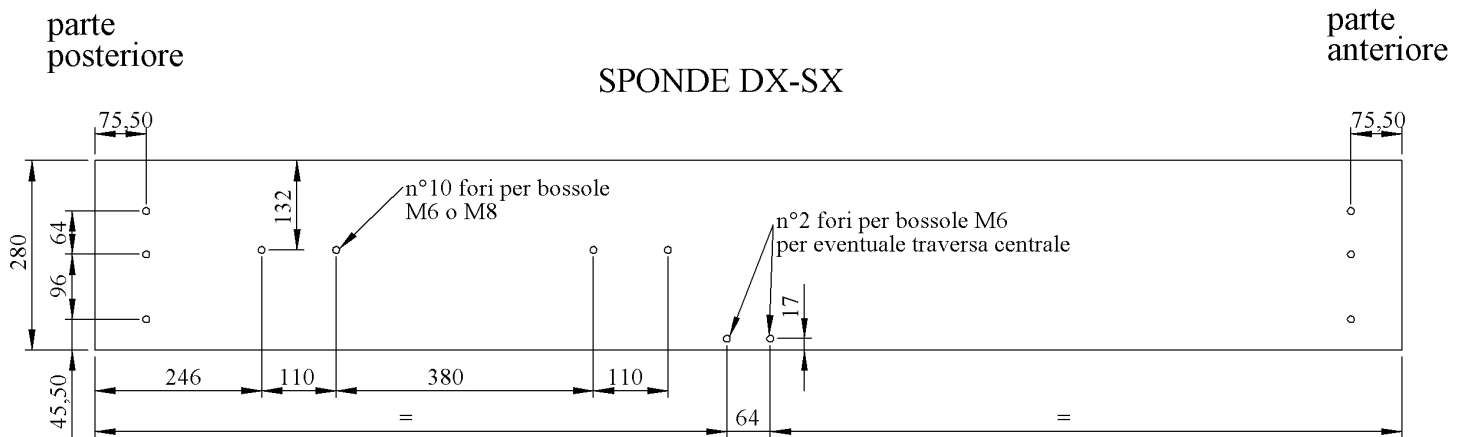
Una volta forate le teste e i longoni del contenitore,
come da disegno, montare il meccanismo utilizzando
gli appositi fori.



RETE MATRIMONIALE ALZALETTO VERTICALE SCHEMA DI FORATURA MECCANISMI TIPO "LUNA"



ATTENZIONE!
Forare dx e sx.



**RETE ALZALETTO VERTICALE
DA 1600 x 1900 CON PROFILI DA:
30x33
VANO UTILE MINIMO 1630x1930**

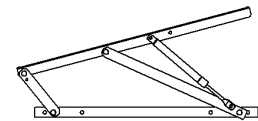


Immagine del meccanismo

Una volta forate le teste e le sponde del contenitore,
come da disegno, montare il meccanismo utilizzando
gli appositi fori.

SCHEDA PRODOTTO

REDATTA IN CONFORMITA' DL 172/04 DIR. n. 2001/95/CE

CARATTERISTICHE GENERALI PRODOTTO

Prodotto :	RETE DA LETTO MATRIMONIALE PER LETTO CONTENITORE
Modello / Riferimento	"ALZALETTO" DA 1600x1900
Codice interno	VEDI DISEGNO ALLEGATO
Denominazione commerciale	RETE MATRIMONIALE ORTOPEDICA "ALZALETTO"
Dimensioni esterne e specifiche	VEDI DISEGNO ALLEGATO

CARATTERISTICHE TECNICHE DEI PRINCIPALI COMPONENTI

Telaio	IN TUBO IN MOBILIO LAMINATO A FREDDO SECONDO NORMA UNI 7947 CON SEZIONE 30X33x1,35 SALDATO RINFORZATO CENTRALMENTE DA 2 TRAVERSE LONGITUDINALI DELLO STESSO MATERIALE
Molleggio	CON DOGHE CURVE IN LEGNO MULTISTRATO PRESSATO E INCOLLATO
Piedi	NON PREVISTI
Verniciatura	CON POLVERI EPOSSIDICHE DI COLORE NERO COTTE A UNA TEMPERATURA ALL'INTERNO DEI 200°C, CON RIVESTIMENTO MEDIO DI 50 MICRON

ALTRE CARATTERISTICHE DEL PRODOTTO

Doghe / Maglia	N°13+13 DOGHE DI LARGHEZZA 68 INSERITE NEL TUBO DEL TELAIIO E SILENZIATE MEDIANTE APPOSITE GUAINI IN GOMMA
Accessori	ARCHETTI REGGI MATERASSO SALDATI AL TELAIIO, MECCANISMI DX + SX DA 1000 N; (TRAVERSE E CUBI PER IL LETTO CONTENITORE) SU RICHIESTA
Imballo	A RICHIESTA
Modalita' di consegna	SFUSE

CONSIGLI PER L'USO E LA MANUTENZIONE

Avvertenze	<ol style="list-style-type: none"> 1 - ADATTO SOLO AL RIPOSO DI UNA PERSONA PER OGNI PIAZZA 2 - TEME L'UMIDITA NON ESPORRE AGLI AGENTI ATMOSFERICI 3 - EVITARE USI IMPROPRI COME SALTII O URTI 4 - DA UTILIZZARE SOLO CON IL MATERASSO 5 - DOGHE DI MATERIALE COMBUSTIBILE
Manutenzione	<ol style="list-style-type: none"> 1 - ARIEGGIARE E SPOLVERARE PERIODICAMENTE 2 - CONTROLLARE IL SERRAGGIO DELLE VITI PRIMA DELL'UTILIZZO 3 - PER LA PULIZIA NON USARE SOSTANZE ABRASIVE, SOLVENTI, DETERSIVI O ACQUA
Smaltimento	<ol style="list-style-type: none"> 1 - NON DISPERDERE NELL'AMBIENTE; CONFERIRE PRESSO CENTRI DI RACCOLTA RIFIUTI INGOMBRANTI O RACCOGLITORI SPECIALIZZATI

DATA :	18/11/2008	RIF. :	COMFERUT	REDATTA :	U.T.
REV. :	-	MODELLO	RSTA	APPROVATA :	

SCHEMA PRODOTTO

REDATTA IN CONFORMITA' DL 172/04 DIR. n. 2001/95/CE

CARATTERISTICHE GENERALI PRODOTTO

Prodotto :	RETE DA LETTO MATRIMONIALE PER LETTO CONTENITORE
Modello / Riferimento	"ALZALETTO" DA 1600x1950
Codice interno	VEDI DISEGNO ALLEGATO
Denominazione commerciale	RETE MATRIMONIALE ORTOPEDICA "ALZALETTO"
Dimensioni esterne e specifiche	VEDI DISEGNO ALLEGATO

CARATTERISTICHE TECNICHE DEI PRINCIPALI COMPONENTI

Telaio	IN TUBO IN MOBILIO LAMINATO A FREDDO SECONDO NORMA UNI 7947 CON SEZIONE 30X33x1,35 SALDATO RINFORZATO CENTRALMENTE DA 2 TRAVERSE LONGITUDINALI DELLO STESSO MATERIALE
Molleggio	CON DOGHE CURVE IN LEGNO MULTISTRATO PRESSATO E INCOLLATO
Piedi	NON PREVISTI
Verniciatura	CON POLVERI EPOSSIDICHE DI COLORE NERO COTTE A UNA TEMPERATURA ALL'INTERNO DEI 200°C, CON RIVESTIMENTO MEDIO DI 50 MICRON

ALTRE CARATTERISTICHE DEL PRODOTTO

Doghe / Maglia	N° 14+14 DOGHE DI LARGHEZZA 68 INSERITE NEL TUBO DE L TELAIO E SILENZIATE MEDIANTE APPOSITE GUAINI IN GOMMA
Accessori	ARCHETTI REGGI MATERASSO SALDATI AL TELAIO, MECCANISMI DX + SX DA 1000 N; (TRAVERSE E CUBI PER IL LETTO CONTENITORE) SU RICHIESTA
Imballo	A RICHIESTA
Modalita' di consegna	SFUSE

CONSIGLI PER L'USO E LA MANUTENZIONE

Avvertenze	<ol style="list-style-type: none"> 1 - ADATTO SOLO AL RIPOSO DI UNA PERSONA PER OGNI PIAZZA 2 - TEME L'UMIDITA NON ESPORRE AGLI AGENTI ATMOSFERICI 3 - EVITARE USI IMPROPRI COME SALTII O URTI 4 - DA UTILIZZARE SOLO CON IL MATERASSO 5 - DOGHE DI MATERIALE COMBUSTIBILE
Manutenzione	<ol style="list-style-type: none"> 1 - ARIEGGIARE E SPOLVERARE PERIODICAMENTE 2 - CONTROLLARE IL SERRAGGIO DELLE VITI PRIMA DELL'UTILIZZO 3 - PER LA PULIZIA NON USARE SOSTANZE ABRASIVE, SOLVENTI, DETERSIVI O ACQUA
Smaltimento	<ol style="list-style-type: none"> 1 - NON DISPERDERE NELL'AMBIENTE; CONFERIRE PRESSO CENTRI DI RACCOLTA RIFIUTI INGOMBRANTI O RACCOGLITORI SPECIALIZZATI

DATA :	18/11/2008	RIF. :	COMFERUT	REDATTA :	U.T.
REV .	-	MODELLO	RSTA	APPROVATA :	

SCHEDA PRODOTTO

REDATTA IN CONFORMITA' DL 172/04 DIR. n. 2001/95/CE

CARATTERISTICHE GENERALI PRODOTTO

Prodotto :	RETE DA LETTO MATRIMONIALE PER LETTO CONTENITORE
Modello / Riferimento	"ALZALETTO" DA 1600x2000
Codice interno	VEDI DISEGNO ALLEGATO
Denominazione commerciale	RETE MATRIMONIALE ORTOPEDICA "ALZALETTO"
Dimensioni esterne e specifiche	VEDI DISEGNO ALLEGATO

CARATTERISTICHE TECNICHE DEI PRINCIPALI COMPONENTI

Telaio	IN TUBO IN MOBILIO LAMINATO A FREDDO SECONDO NORMA UNI 7947 CON SEZIONE 30X33x1,35 SALDATO RINFORZATO CENTRALMENTE DA 2 TRAVERSE LONGITUDINALI DELLO STESSO MATERIALE
Molleggio	CON DOGHE CURVE IN LEGNO MULTISTRATO PRESSATO E INCOLLATO
Piedi	NON PREVISTI
Verniciatura	CON POLVERI EPOSSIDICHE DI COLORE NERO COTTE A UNA TEMPERATURA ALL'INTERNO DEI 200°C, CON RIVESTIMENTO MEDIO DI 50 MICRON

ALTRE CARATTERISTICHE DEL PRODOTTO

Doghe / Maglia	N° 14+14 DOGHE DI LARGHEZZA 68 INSERITE NEL TUBO DE L TELAIO E SILENZIATE MEDIANTE APPOSITE GUAINI IN GOMMA
Accessori	ARCHETTI REGGI MATERASSO SALDATI AL TELAIO, MECCANISMI DX + SX DA 1000 N; (TRAVERSE E CUBI PER IL LETTO CONTENITORE) SU RICHIESTA
Imballo	A RICHIESTA
Modalita' di consegna	SFUSE

CONSIGLI PER L'USO E LA MANUTENZIONE

Avvertenze	<ol style="list-style-type: none"> 1 - ADATTO SOLO AL RIPOSO DI UNA PERSONA PER OGNI PIAZZA 2 - TEME L'UMIDITA NON ESPORRE AGLI AGENTI ATMOSFERICI 3 - EVITARE USI IMPROPRI COME SALTII O URTI 4 - DA UTILIZZARE SOLO CON IL MATERASSO 5 - DOGHE DI MATERIALE COMBUSTIBILE
Manutenzione	<ol style="list-style-type: none"> 1 - ARIEGGIARE E SPOLVERARE PERIODICAMENTE 2 - CONTROLLARE IL SERRAGGIO DELLE VITI PRIMA DELL'UTILIZZO 3 - PER LA PULIZIA NON USARE SOSTANZE ABRASIVE, SOLVENTI, DETERSIVI O ACQUA
Smaltimento	<ol style="list-style-type: none"> 1 - NON DISPERDERE NELL'AMBIENTE; CONFERIRE PRESSO CENTRI DI RACCOLTA RIFIUTI INGOMBRANTI O RACCOGLITORI SPECIALIZZATI

DATA :	18/11/2008	RIF. :	COMFERUT	REDATTA :	U.T.
REV .	-	MODELLO	RSTA	APPROVATA :	

SCHEDA PRODOTTO

REDATTA IN CONFORMITA' DL 172/04 DIR. n. 2001/95/CE

CARATTERISTICHE GENERALI PRODOTTO

Prodotto :	RETE DA LETTO MATRIMONIALE PER LETTO CONTENITORE
Modello / Riferimento	"ALZALETTO" DA 1800x2000
Codice interno	VEDI DISEGNO ALLEGATO
Denominazione commerciale	RETE MATRIMONIALE ORTOPEDICA "ALZALETTO"
Dimensioni esterne e specifiche	VEDI DISEGNO ALLEGATO

CARATTERISTICHE TECNICHE DEI PRINCIPALI COMPONENTI

Telaio	IN TUBO IN MOBILIO LAMINATO A FREDDO SECONDO NORMA UNI 7947 CON SEZIONE 30X33x1,35 SALDATO RINFORZATO CENTRALMENTE DA 2 TRAVERSE LONGITUDINALI DELLO STESSO MATERIALE
Molleggio	CON DOGHE CURVE IN LEGNO MULTISTRATO PRESSATO E INCOLLATO
Piedi	NON PREVISTI
Verniciatura	CON POLVERI EPOSSIDICHE DI COLORE NERO COTTE A UNA TEMPERATURA ALL'INTERNO DEI 200°C, CON RIVESTIMENTO MEDIO DI 50 MICRON

ALTRE CARATTERISTICHE DEL PRODOTTO

Doghe / Maglia	N° 14+14 DOGHE DI LARGHEZZA 68 INSERITE NEL TUBO DE L TELAIO E SILENZIATE MEDIANTE APPOSITE GUAINI IN GOMMA
Accessori	ARCHETTI REGGI MATERASSO SALDATI AL TELAIO, MECCANISMI DX + SX DA 1000 N; (TRAVERSE E CUBI PER IL LETTO CONTENITORE) SU RICHIESTA
Imballo	A RICHIESTA
Modalita' di consegna	SFUSE

CONSIGLI PER L'USO E LA MANUTENZIONE

Avvertenze	<ol style="list-style-type: none"> 1 - ADATTO SOLO AL RIPOSO DI UNA PERSONA PER OGNI PIAZZA 2 - TEME L'UMIDITA NON ESPORRE AGLI AGENTI ATMOSFERICI 3 - EVITARE USI IMPROPRI COME SALTII O URTI 4 - DA UTILIZZARE SOLO CON IL MATERASSO 5 - DOGHE DI MATERIALE COMBUSTIBILE
Manutenzione	<ol style="list-style-type: none"> 1 - ARIEGGIARE E SPOLVERARE PERIODICAMENTE 2 - CONTROLLARE IL SERRAGGIO DELLE VITI PRIMA DELL'UTILIZZO 3 - PER LA PULIZIA NON USARE SOSTANZE ABRASIVE, SOLVENTI, DETERSIVI O ACQUA
Smaltimento	<ol style="list-style-type: none"> 1 - NON DISPERDERE NELL'AMBIENTE; CONFERIRE PRESSO CENTRI DI RACCOLTA RIFIUTI INGOMBRANTI O RACCOGLITORI SPECIALIZZATI

DATA :	18/11/2008	RIF. :	COMFERUT	REDATTA :	U.T.
REV .	-	MODELLO	RSTA	APPROVATA :	

SCHEDA PRODOTTO

REDATTA IN CONFORMITA' DL 172/04 DIR. n. 2001/95/CE

CARATTERISTICHE GENERALI PRODOTTO

Prodotto :	MECCANISMO DI ALZATA PER LETTO MATRIMONIALE
Modello / Riferimento	MECCANISMO MOD. LUNA
Codice interno	VEDI DISEGNO ALLEGATO
Denominazione commerciale	MECCANISMO PER RETE MOD. ALZALETTO
Dimensioni esterne e specifiche	VEDI DISEGNO ALLEGATO

CARATTERISTICHE TECNICHE DEI PRINCIPALI COMPONENTI

Struttura	FORMATO DA UNA PIASTRA IN METALLO MUNITA DI FORI E 2 ASTE DI SOLLEVAMENTO STAMPATE +UNA PIASTRA ANGOLARE A "L" FORATA PER IL FISSAGGIO ALLA RETE
Accessori	PER FACILITARE L'ALZATA OGNI MECCANISMO E' FORNITO CON UNA <u>MOLLA A GAS DI PORTATA PARI A 100 N (Newton)</u>
Verniciatura	CON POLVERI EPOSSIDICHE DI COLORE NERO COTTE A UNA TEMPERATURA ALL'INTERNO DEI 200°C, CON RIVESTIMENTO MEDIO DI 50 MICRON

ALTRE CARATTERISTICHE DEL PRODOTTO

Montaggio	INNESTO DELLE MOLLE A GAS, BLOCCAGGIO DELLE STESSE. MONTARE SEMPRE LE MOLLE CON IL CORPO (parte di diam. Maggiore) VERSO L'ALTO
Imballo	A COPPIE (SX+DX) SU SCATOLE DI CARTONE CON ISTRUZIONI E FERRAMENTA DI FISSAGGIO DEL MECCANISMO ALLA RETE
Consegna	SCATOLE SFUSE

CONSIGLI PER L'USO E LA MANUTENZIONE

Avvertenze	<ol style="list-style-type: none"> 1 - DA UTILIZZARE SOLO IN COPPIA 2 - NON ESPORRE AD AGENTI ATMOSFERICI, TEME L'UMIDITA' 3 - DA UTILIZZARE SOLO DOPO IL MONTAGGIO SULLA RETE 4 - EVITARE USI IMPROPRI COME SALTII O URTI 5 - EVITARE DI ROVINARE LO STELO DELLA MOLLA A GAS 6 - PER UN CORRETTO FUNZIONAMENTO, DURANTE L'OPERAZIONE DI APERTURA E CHIUSURA, IL CARICO APPLICATO OLTRE ALLA RETE DEVE ESSERE ALL'INTERNO DEI 45 Kg. 7- NON SALIRE O SOVRACARICARE LA RETE QUANDO E' APERTA. 8 - UNA VOLTA CHIUSO, ASSICURARSI CHE CI SIANO ALMENO 6 PUNTI DI APPOGGIO TRA RETE E MOBILE, OVVERO UN SUPPORTO DI SICUREZZA SU OGNI ANGOLO E UNO IN CORRISPONDENZA DELLA GIUNTURA TRA TRAVERSA CENTRALE E TELAIO (O ENTRAMBE LE TESTE)
Manutenzione	<ol style="list-style-type: none"> 1 - AZIONARLO PERIODICAMENTE PER EVITARE IL BLOCCAGGIO DELLE 2 - LUBRIFICARE IN CORRISPONDENZA DELLO SNODO DEI LEVERAGGI 3 - CONTROLLARE IL SERRAGGIO DELLE VITI PRIMA DELL'UTILIZZO 4 - PULIZIA NON USARE SOSTANZE ABRASIVE, SOLVENTI, DETERSIVI O ACQUA
Smaltimento	<ol style="list-style-type: none"> 1 - NON DISPERDERE NELL'AMBIENTE; CONFERIRE PRESSO CENTRI DI RACCOLTA RIFIUTI INGOMBRANTI O RACCOGLITORI SPECIALIZZATI

DATA : 18/11/2008	RIF. : COMFERUT	REDATTA : U.T.
REV. : 0	MODELLO LUNA	APPROVATA :

SCHEDA PRODOTTO

REDATA IN CONFORMITA' DL 172/04 DIR. N. 2001/95/CE

CARATTERISTICHE GENERALI PRODOTTO

Prodotto :	MECCANISMO DI ALZATA PER LETTO MATRIMONIALE
Modello / Riferimento	MECCANISMO MOD. GIOVE
Codice interno	VEDI DISEGNO ALLEGATO
Denominazione commerciale	MECCANISMO PER RETE MOD. ALZALLETTO
Dimensioni esterne e specifiche	VEDI DISEGNO ALLEGATO

CARATTERISTICHE TECNICHE DEI PRINCIPALI COMPONENTI

Struttura	FORMATO DA UNA PIASTRA IN METALLO MUNITA DI FORI E 2 ASTE DI SOLLEVAMENTO STAMPATE + UNA TERZA ASTA DI SICUREZZA (POSTA SOLO SU UNO DEI 2 MECCANISMI) DA POSIZIONARE NELL'APPOSITO GANCIO OGNI QUALVOLTA IL MECCANISMO SIA APERTO.
Accessori	PER FACILITARE L'ALZATA OGNI MECCANISMO E' FORNITO CON UNA MOLLA A GAS DI PORTATA PARI A 100 N (Newton)
Verniciatura	CON POLVERI EPOSSIDICHE DI COLORE NERO COTTE A UNA TEMPERATURA ALL'INTERNO DEI 200°C, CON RIVESTIMENTO MEDIO DI 50 MICRON

ALTRE CARATTERISTICHE DEL PRODOTTO

Montaggio	INNESTO DELLE MOLLE A GAS, BLOCCAGGIO DELLE STESSE. MONTARE SEMPRE LE MOLLE CON IL CORPO (parte di diam. Maggiore) VERSO L'ALTO
Imballo	A COPPIE (SX+DX) SU SCATOLE DI CARTONE CON ISTRUZIONI E FERRAMENTA DI FISSAGGIO DEL MECCANISMO ALLA RETE
Consegna	SCATOLE SFUSE

CONSIGLI PER L'USO E LA MANUTENZIONE

Avvertenze	<ol style="list-style-type: none"> 1 - DA UTILIZZARE SOLO IN COPPIA 2 - NON ESPORRE AD AGENTI ATMOSFERICI, TEME L'UMIDITA' 3 - DA UTILIZZARE SOLO DOPO IL MONTAGGIO SULLA RETE 4 - EVITARE USI IMPROPRI COME SALTII O URTI 5 - EVITARE DI ROVINARE LO STELO DELLA MOLLA A GAS 6 - PER UN CORRETTO FUNZIONAMENTO, DURANTE L'OPERAZIONE DI APERTURA E CHIUSURA, IL CARICO APPLICATO OLTRE ALLA RETE DEVE ESSERE ALL'INTERNO DEI 45Kg. 7 - POSIZIONARE L'ASTA ANTICADUTA OGNI QUALVOLTA IL LETTO VIENE ALZATO. 8 - NON SALIRE O SOVRACARICARE LA RETE QUANDO E' APERTA. 9 - RIMUOVERE L'ASTA ANTICADUTA PRIMA DI ABBASSARE IL LETTO. 10 - UNA VOLTA CHIUSO, ASSICURARSI CHE CI SIANO ALMENO 6 PUNTI DI APPOGGIO TRA RETE E MOBILE, OVVERO UN SUPPORTO DI SICUREZZA SU OGNI ANGOLO E UNO IN CORRISPONDENZA DELLA GIUNTURA TRA TRAVERSA CENTRALE E TELAIO (SU ENTRAMBE LE TESTE).
Manutenzione	<ol style="list-style-type: none"> 1 - AZIONARLO PERIODICAMENTE PER EVITARE IL BLOCCAGGIO DELLE MOLLE A GAS 2 - CONTROLLARE IL SERRAGGIO DELLE VITI PRIMA DELL'UTILIZZO 3 - PER LA PULIZIA NON USARE SOSTANZE ABRASIVE, SOLVENTI, DETERSIVI O ACQUA
Smaltimento	1 - NON DISPERDERE NELL'AMBIENTE; CONFERIRE PRESSO CENTRI DI RACCOLTA RIFIUTI INGOMBRANTI O RACCOGLITORI SPECIALIZZATI

DATA :	18/11/2008	RIF. :	COMFERUT	REDATA :	U.T.
REV .	0	MODELLO	GIOVE	APPROVATA :	



since 1957
ADVANCED TECHNOLOGY FOR BEDS

Note

A series of horizontal dotted lines for writing notes.



ADVANCED TECHNOLOGY FOR BEDS

Note

Area with horizontal dotted lines for notes.