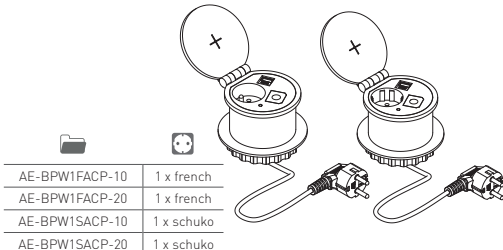


PL Przedłużacz biurkowy wpuszczany okrągły / EN Recessed round extension cord for desk applications / DE Schreibtisch-Verlängerungskabel zum Einlassen, rund / RU Настольный розеточный блок встраиваемый круглый / CS Kancelářský produžovací kabel zapuštěný kulatý / SK Kancelářský predlžovací kábel vstavaný okrúhly / HU Kerek súlyesztett asztali előző / HR Stolni produžni kabl ugradni, okrugli / FR Rallonge de bureau encastrable ronde / ES Cable de extensión para escritorio, empotrable, redondo / IT Prolunga da scrivania ad incasso rotunda / RO Prelungitor de birou încadrat rotund / LT Staliniis praigintuvas įleidžiamas apvalus / LV Padziļināts apaš galda pagarinātājs / ET Ümar, süvistatav lauaarukendusujuhe / PT Extensão de secretária embutida redonda / BE Nastolny untrany krugly padažjalnyk / UK Настільний розетковий блок вбудований круглий / BG Кръгъл разклонител за вграждане, за бюро / SL Vgradni pamizni okrogel prodajšek / BS Stolni produžni kabl ugradni, okrugli / SRP Stolni produžni kabl ugradni, okrugli / SR Стони продужни кабл уградни, округли / MK Тркалезен вграден продолжен кабел за работна маса / MO Prelungitor de birou încadrat rotund

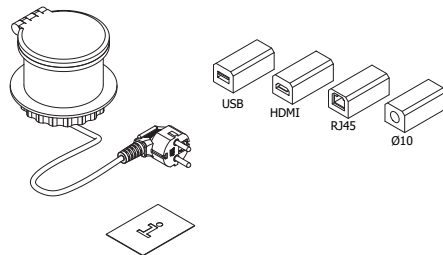
PL Skład zestawu / EN This set consists of / DE Bestandteile des Sets / RU Состав набора / CS Složení soupravy / SK Zloženie súpravy / HU A készlet tartalma / HR Sastav kompleta / FR Composition du kit / ES Composición del kit / IT Contenuto del kit / RO Setul include / LT Rinkinio turinys / LV Komplekta sastāvs / ET Komplekti komponendid / PT O conjunto inclui / BE Sklad kamplakta / UK Склад набору / BG Състав на комплекта / SL Sestava kompleta / BS Sastav kompleta / SRP Sastav kompleta / SR Sastav kompleta / MK Sastovani na setov / MO Setul include:



AE-BPW1FACP-10	1 x french
AE-BPW1FACP-20	1 x french
AE-BPW1SACP-10	1 x schuko
AE-BPW1SACP-20	1 x schuko



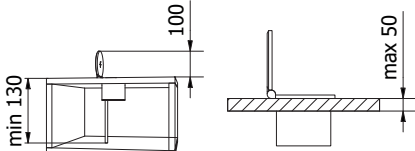
USB: DC 5,0 V max 2,14 A (12,0 W)



PL Ograniczenia montażowe / EN Notes for installation / DE Einschränkungen bei der Montage / RU Монтажные ограничения / CS Montážní omezení / SK Montážne obmedzenia / HU Beszerelésel kapcsolatos korlátozások / HR Ograničenja montaže / FR Contraintes de montage / ES Restricciones del montaje / IT Limitazioni di montaggio / RO Restrictii de montaj / LT Surinkimo apribojimai / LV Uzstādīšanas ierobežojumi / ET Paigalduspiirangud / BE Restricties de montage / PT Abmeçavani na zborçy / UK Обмеження під час монтажу / BG Инсталационни ограничения / SL Montažne omejitve / BS Ograničenja montaže / SRP Ograničenja montaže / SR Ograničenja montaže / MK Ograniçuvana za montaža / MO Restrictii de montaj

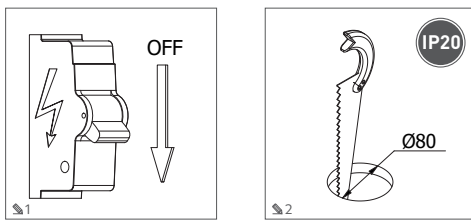
PL Średnia sprawność podczas pracy / EN Average active efficiency / DE Durchschnittliche Effizienz im Betrieb / RU Средняя эффективность во время работы / CS Průměrná účinnost v aktivním režimu / SK Priemerná účinnosť v aktívnom režime / HU Aktiv üzemmódban mért átlagos hatásfok / HR Prosječna učinkovitost pod opterećenjem / FR Rendement moyen en mode actif / ES Eficiencia media en activo / IT Rendimento medio in modo attivo / RO Randament mediu în mod activ / LT Vidutinis aktyviosios veiksmos efektyvumas / ET Tõeseisuline keskmine energiatõhusustegur / PT Eficiência média no modo ativo / BE Sparednja efektyvnosć nađas pracy / UA Середня ефективність під час роботи / BG Среден КПД в работен режим / SL Povprečni izkoristek v aktivnem stanju / BS Prosječna aktivna efikasnost / SRP Prosječna aktivna efikasnost / SR Prosječna efikasnost pod opterećenjem / MK Prosječna aktivna efikasnost / MO Eficiëntia medie în timpul funcționării

81,7%



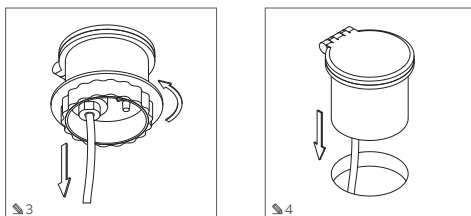
PL Sprawność przy niskim obciążeniu (10 %) / EN Efficiency at low load (10 %) / DE Effizienz bei geringer Last (10 %) / RU Эффективность при низкой нагрузке (10%) / CS Účinnost při malém zatížení (10 %-os) terhelésnél / SK Účinnosť pri nízkej záťaži (10 %) / HU Hatásfok alacsony (10 %-os) terhelésnél / HR Učinkovitost pri niskom opterećenju (10 %) / FR Rendement à faible charge (10 %) / ES Eficiencia a baja carga (10 %) / IT Rendimento a basso carico (10 %) / RO Randamentul la sarcină redusă (10 %) / LT Elektyvumas esant mažai apkrovai (10 %) / LV Elektyvitate pie zemas slodzes (10 %) / ET Energiatõhusustegur väikesel koormusel (10 %) / PT Eficiência a carga baixa (10 %) / BE Efektyvnosć przy niskim naładżeniu (10 %) / UA Ефективність при низькому навантаженні (10 %) / BG КПД при малък товар (10 %) / SL Izkoristek pri nizki obremenitvi (10 %) / BS Efikasnost pri niskom opterećenju (10 %) / SRP Efikasnost pri niskom opterećenju (10 %) / SR Efikasnost na niskom opterećenju (10 %) / MK Efikasnost pri nisko optovaruvanje (10 %) / MO Eficiëntia de sarcină redusă (10%)

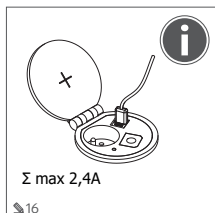
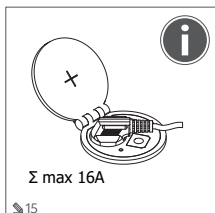
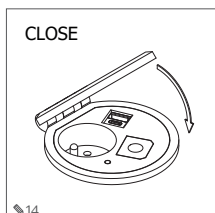
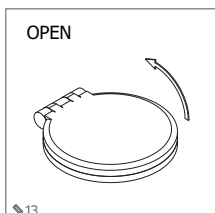
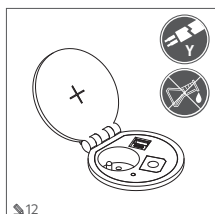
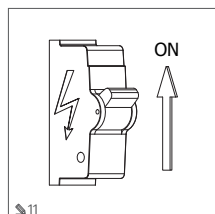
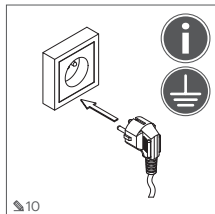
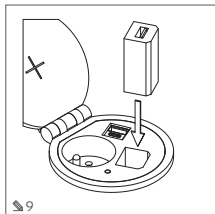
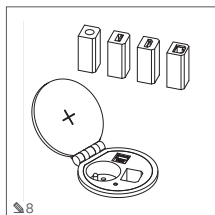
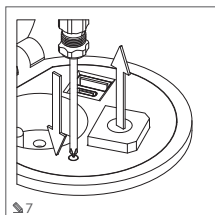
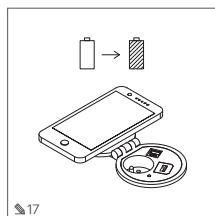
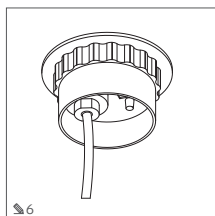
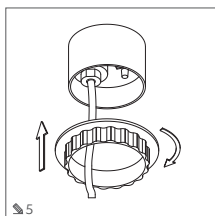
76,4%



PL Zużycie energii w stanie bez obciążenia / EN No-load power consumption / DE Leistungsaufnahme bei Nulllast / RU Энергопотребление без нагрузки / CS Spotřeba energie ve stavu bez zátěže / SK Spotřeba energie v stave bez záťaže / HU Üresjárás üzemmódban mért energiateljesítmény / HR Potrošnja energije u stanju bez opterećenja / FR Consommation électrique hors charge / ES Consumo eléctrico en vacío / IT Potenza assorbita nella condizione a vuoto / RO Puterea absorbită în regim fără sarcină / LT Vartojamoji galia be apkrovos / LV Jaudas izmantojums bezslodzes režimā [W] / ET Tarbimisvõimsus koormamata seisundis / PT Consumo energético em vazio / BE Споживанне енергії без наładження / UA Споживання енергії в режимі без навантаження / BG Консумирана мощност на празен ход / SL Poraba energije v stanju brez obremenitve / BS Potrošnja napajanja bez opterećenja / SRP Potrošnja napajanja bez opterećenja / SR Potrošnja energije u stanju bez opterećenja / MK Potrošuvacka na energija bez optovaruvanje / MO Consumat de energie fără sarcină

0,09 W





10
i **PL** - Sprawdź ułożenie przewodu zasilającego. Przewód nie może ocierać o żadne ostre krawędzie (szczególnie podczas otwierania i zamykania przedłużacza). Przewód nie może znajdować się w pobliżu gorących elementów (grzejników, żródeł światła itp.) Nie przekraczaj dopuszczalnych obciążeń przedłużacza i/ub gniazdz USB* / **EN** - Check the power supply cord layout. Prevent the cord from contact with any sharp edges, especially when the extension is opened and closed. Avoid laying the cord near hot items like radiators, light sources etc. Do not surpass allowable loads for the extension cords and/or USB ports.*/ **DE** - Überprüfen Sie die Position des Netzkabels. Das Kabel darf nicht an scharfen Kanten berühren (insbesondere beim Öffnen und Schließen des Verlängerungskabels). Das Kabel darf nicht in der Nähe von heißen Elementen (Heizkörpern, Lichtquellen usw.) liegen. Überschreiten Sie nicht die zulässigen Belastungen des Verlängerungskabels und/oder der USB-Buchsen.*/ **RU** - Проверьте укладку кабеля питания. Кабель не может соприкасаться с какими-либо острыми краями (особенно во время открытия и закрытия удлинителя). Кабель не может находиться рядом с горячими элементами (нагревателями, источниками освещения и др.) Не превышать допустимых нагрузок на удлинитель и/или гнезда USB*/ **CS** - Zkontrolujte uložení napájecího kabelu. Kabel se nesmí odírat o žádné ostře hrany (zejména při připojování a odpojování prodlužovacího kabelu). Kabel nesmí být v blízkosti horkých prvků (radiátorů, zdrojů světla atd.) Nepřekračujte přípustná zatížení prodlužovacího kabelu a/nebo zásuvek USB*/ **SK** - Skontrolujte stav napájacieho kábla. Kábel sa nesmie dotýkať žiadnej ostrej hrany [predovšetkým pri otvorení a zatvorení predžvaciaho kábla]. Kábel sa nesmie nachádzať v blízkosti horúcich predmetov (radiátorov, zdrojov svetla ap.). Nepresahujte maximálne prípustné zaťaženie predžvaciaho kábla a/alebo USB zásuviek.*/ **HU** - Ellenőrizze a tápkábel elhelyezését. A vezeték nem érhet hozzá semmilyen éles peremhez (különösen a hosszabbító kinyitásakor és bezárásakor). A vezeték nem tehet forró tárgyakhoz (fűtőtestek, fényforrások stb.) közel. Ne lépje túl a vezeték és/vagy az USB aljzat megengedett terhelhetőségét.*/ **HR** - Provjerite položaj kabela za napajanje. Kabel se ne smije trljati ostrim rubovima [posebno prilikom otvaranja i zatvaranja produžnog kabela]. Kabel se ne smije nalaziti u blizini vrućih elemenata (radijatori, izvori svjetla itd.) Ne pretazite dopušteno opterećenje produžnih kabela i/ili USB utičnica.*/ **FR** - Vérifiez l'alignement du câble d'alimentation. Le câble ne doit pas frotter contre des arêtes vives (en particulier lors de l'ouverture et de la fermeture du câble de rallonge). Ne pas placer le câble à proximité de composants chauds (radiateurs, sources de lumière, etc.) Ne pas dépasser les charges admissibles du cordon prolongateur et/ou des prises USB.*/ **ES** - Compruebe el tendido del cable de alimentación. El cable no puede rozar contra bordes agudos (especialmente, al abrir y cerrar la extensión). El cable no puede estar cerca de los elementos calientes (radiadores, fuentes de luz, etc.). No exceda las cargas admisibles de la extensión ni/o de las ranuras USB.*/ **IT** - Controllare l'allineamento del cavo di alimentazione. Il cavo non può strofinare contro spigoli vivi (soprattutto durante l'apertura e la chiusura della prolunga). Il cavo non può essere collocato in prossimità di oggetti caldi (radiatori, sorgenti luminose ecc.). Non superare il carico ammissibile della prolunga e/o delle prese USB.*/ **RO** - Verificați poziționarea cablului de alimentare. Cablul nu trebuie să fie frecat de marginile ascuțite (în special atunci când deschideți și închideți cablul prelungitor). Cablul nu trebuie să fie amplasat lângă elemente fierbinți (radiatoare, surse de lumină etc.) Nu depășiți sarcinile admise ale cablurilor prelungitoare și/sau ale prizelor USB.*/ **LT** - Patikrinkite maitinimo laido padėtį. Kabelis negali trintis į aštrias briauņas (ypač atidarant ir uždariant ilgintuvą). Kabelis negali būti šalia karštų elementų (radiatorių, šviesos šaltinių ir t. t.). Neviršykite leistinų ilgintuvo ir (arba) USB lizdų apkrovų.*/ **LV** - Pārbaudiet barošanās kabela novietojumu. Kabelis nedrīkst berzties pret asām malām līo īpaši pagarinātāja atvēršanas un aizvēršanas laikā). Kabelis nedrīkst atrasties karstu elementu (radiatoru, gaismas avotu u. tml.) tuvumā. Nepārsniedziet pieļaujamās pagarinātāja un/vai USB lizdņu slodzes.*/ **ET** - Kontrollida toitejuhtme asetust. Juhtme ei tohi hõõruda mingite teravate servade vastu (esimõõge pikendusjuhtme avamise ja sulgemise ajal). Ots ei tohi paikneda kuumaed elementide (radiatorite, valgusallikate jne) läheduses. Pikendusjuhtme ja/või USB pesade lubatud koormusi mitte ületada.*/ **PT** - Verifique a instalação do cabo de alimentação. O cabo não deve tocar em arestas vivas (especialmente ao abrir e fechar o cabo de extensão). Não coloque o cabo perto de componentes quentes (radiadores, fontes de luz, etc.) Não exceda as cargas permitidas do cabo de extensão e/ou tomadas USB.*/ **BE** - Controleer de juiste manier de elektraproduct. Probad ne moza cerpiti ni ab jkija vostrija kraja (sacabliva padca adkryvanja i značenija padažjalnika). Probad ne moza xanadzitića pabližu garaćyx elementu (batarzi, krynici svjelta i g. d.) Ne pervašyćha dapaščulnaja nauřkzi padažjalnika i/abo uřaxoduja USB*/ **UK** - Перевірте положення кабелю живлення. Кабель не повинен контактувати з будьякими гострими краями (особливо під час відкриття та закриття подовжувача). Кабель не повинен розташовуватися поблизу гарячих елементів (радіаторів, джерела світла тощо) Не перевищуйте допустимі навантаження подовжувача та/або USB-роз'ємів.*/ **BG** - може да допира никакви остри ръбове (особено по време на отваряне и затваряне на удължител). Кабелът не може да се намира близо до горещи елементи (нагреватели, източници на светлина и др.) Да не се надвишават допустимите натоварвания на удължител и/или USB гнездата.*/ **SL** - Preveriti nameščenost napajalnega voda. Vod ne sme drgniti ob nobene ostre robove (še zlasti ne pri odpiranju in zapiranju podaljška). Vod ne sme nahajati v bližini vroćih elementov (radijatorji, svetlobni virji ipd.) Ne sme se prekrtačevati dovoljenih obremenitev podaljška in/ali vtičnic USB.*/ **BS** Provjerite položaj kabela za napajanje. Kabel se ne smije trljati ostrim rubovima [posebno prilikom otvaranja i zatvaranja produžnog kabela]. Kabel se ne smije nalaziti u blizini vrućih elemenata (radijatori, izvori svjetlosti itd.) Ne pretazite dopušteno opterećenje produžnih kabela i/ili USB utičnica.*/ **SPR** - Provjerite položaj kabela za napajanje. Kabel se ne smije trljati ostrim rubovima [posebno prilikom otvaranja i zatvaranja produžnog kabela]. Kabel se ne smije nalaziti u blizini vrućih elemenata (radijatori, izvori svjetla itd.) Ne pretazite dopušteno opterećenje produžnih kabela i/ili USB utičnica.*/ **SR** - Provjerite položaj kabela za napajanje. Kabel ne sme da dodiruje ostre ivice (naročito prilikom otvaranja i zatvaranja produžnog kabela). Kabel se ne sme nalaziti blizu vrućih predmeta (grejalica, izvora svetla) Nemojte prekoračiti dozvoljeno opterećenje produžnog kabela i/ili USB utičnica.*/ **MK** - Проверете ја положбата на кабелот за напојување. Кабелот не смеа да се нанесува

The warranty does not cover defects caused by mechanical damage or by an overvoltage originating from the mains power supply. The manufacturer is not liable for any damage or loss resulting from improper (not in accordance with this manual) use of devices. The manufacturer accepts no responsibility if the design or technical specifications have been modified in any way whatsoever. The warranty applies to the operation of the device. Changes in parameters resulting from chemical or physical processes (ageing, yellowing, discolouring, matting, etc.) are not subject to warranty claims.

This product conforms with the requirements resulting from the legislative Acts of the European Union, in particular with the regulation of the European Parliament and of the Council (EU) No. 2017/1369, dated 4th July 2017, setting out a framework for energy labelling and provisions for transposing it into national legislation. You will find out more about that on www.gtv.com.pl, and in declarations of conformity.



Frequency range:
105-200 kHz



Maximum magnetic field intensity at 10m:
-3.9 dBµA/m

GTV Poland spółka z ograniczoną odpowiedzialnością sp. k. hereby declares that the radio appliance, type: **COMFORT PLUS** conforms to Directive 2014/53/EU. Find the full text of the EU Declaration at www.gtv.com.pl

DE

Beachten Sie die Bedienungsanleitung, um den ordnungsgemäßen Gebrauch und den sicheren Betrieb der Anlage zu gewährleisten.

- Schalten Sie die Stromversorgung immer aus, bevor Sie das Gerät installieren, warten oder reparieren.
- Die Montage darf nur von Personal mit den entsprechenden Berechtigungen durchgeführt werden.
- Die Montage ist in Übereinstimmung mit geltenden Vorschriften durchzuführen.
- Berühren Sie keine spannungsführenden Teile (einschließlich LEDs).
- Die Leuchte darf nicht an ein unter Spannung stehendes Netzteil angeschlossen werden. Verbinden Sie zuerst die Leuchte mit dem Netzteil und dann das Netzteil mit dem Stromnetz.
- Das Gerät darf nicht auf einem instabilen oder vibrationsresistenten Untergrund installiert werden.
- Unterschiedliche Materialien (Untergründe) erfordern unterschiedliche Arten von Befestigungen. Verwenden Sie immer Schrauben und Dübel, die für den Untergrund geeignet sind.
- Ziehen Sie immer die Schrauben fest, mit denen das Gerät an der Oberfläche befestigt wird.
- Überschreiten Sie nicht die zulässigen Betriebstemperaturen. Wenn nicht anders angegeben, ist das Gerät für den Betrieb unter normalen Bedingungen (Umgebungstemperatur +25 °C) ausgelegt.
- Die Wartung / Reinigung von Geräten für den internen Gebrauch sollte mit einem trockenen Tuch ohne die Verwendung von Scheuermitteln oder Lösungsmitteln durchgeführt werden. Der Kontakt der Flüssigkeiten mit elektrischen Teilen soll vermieden werden.
- Die angegebene Leistung und der Lichtstrom können um +/- 5% variieren.
- Die in der Bedienungsanleitung und auf dem Produkt angegebenen Werte für die Parametereinstellung sind Richtwerte.
- Bei Zweifeln hinsichtlich der Montage oder des Gebrauchs des Geräts wenden Sie sich bitte an den Hersteller oder an die Verkaufsstelle.
- Aktuelle Versionen der Gebrauchsanweisung für elektrotechnische Produkte sind auf der Website des Händlers unter www.gtv.com.pl verfügbar.

Die Garantie umfasst keine Mängel, die aus der unsachgemäßen Montage des Geräts oder aus Reparaturen und Änderungen durch unbefugte Personen resultieren. Die Garantie erstreckt sich nicht auf Mängel, die durch mechanische Beschädigungen und Überspannungen aus dem Netz entstehen. Der Hersteller haftet nicht für Schäden, die durch unsachgemäßen (dieser Anleitung nicht gemäßen) Gebrauch der Geräte entstehen. Jede Änderung der Konstruktion oder der technischen Spezifikation schließt die Haftung des Herstellers aus. Die Garantie gilt für den Betrieb des Gerätes. Parameteränderungen, die sich aus chemischen oder physikalischen Prozessen ergeben (Alterung, Vergilbung, Verfärbung, Mattierung usw.), unterliegen nicht der Gewährleistung.

Das Produkt entspricht den Anforderungen der Gesetzgebung der Europäischen Union, insbesondere der Verordnung des Europäischen Parlaments und des Rates (EU) 2017/1369 vom 4. Juli 2017 zur Festlegung eines Rahmens für die Energieverbrauchskennzeichnung sowie den Vorschriften zu ihrer Umsetzung in nationales Recht. Weitere Informationen finden Sie auf der Website www.gtv.com.pl und in Konformitätserklärungen.



Frequenzbereich:
105-200 kHz



Maximale Stärke des Magnetfelds in einer Entfernung von 10 m: -3.9 dBµA/m

GTV Polen spółka z ograniczoną odpowiedzialnością sp. k. erklärt hiermit, dass das Funkgerät vom Typ: **COMFORT PLUS** der Richtlinie 2014/53/EU entspricht. Der vollständige Text der EU-Konformitätserklärung ist unter folgender Internetadresse verfügbar: www.gtv.com.pl

RU

Чтобы обеспечить надлежащее использование и безопасную эксплуатацию установки, следуйте инструкции по эксплуатации.

- Всегда выключайте питание перед началом установки, обслуживания или ремонта устройства.
- Установка может выполняться только персоналом с соответствующей квалификацией.
- Установка должна производиться в соответствии с действующими правилами.
- Не прикасайтесь к элементам, находящимся под напряжением (в том числе к светящимся светодиодам).

- Светильник нельзя подключать к источнику питания под напряжением. Сначала подключите светильник к источнику питания, а затем источник питания к сети.
- Не устанавливайте устройство на нестабильном или подверженном вибрации основании.
- На разных материалах (основаниях) требуются различные типы крепежных элементов. Всегда используйте винты и дюбели, подходящие для данного типа основания.
- Всегда крепко затягивайте винты, которые крепят устройство к поверхности.
- Не превышайте допустимые рабочие температуры. Если не указано иное, устройство предназначено для работы в нормальных условиях (температура окружающей среды +25°C).
- Обслуживание/очистка устройств для внутреннего применения должны выполняться сухой тканью без использования абразивов или растворителей. Избегайте контакта жидкости с электрическими деталями.
- Данная мощность и световой поток могут изменяться на +/- 5%.
- Значения регулировки параметров, указанные в инструкции и на продукте, имеют ориентировочный характер.
- Если у вас возникли сомнения относительно установки или использования устройства, обратитесь к производителю или в точку продаж.
- Текущие версии инструкций по использованию электротехнических изделий доступны на веб-сайте дистрибьютора по адресу: www.gtv.com.pl

Гарантия не распространяется на дефекты, возникшие в результате установки осветительного прибора не в соответствии с инструкцией, его ремонта или модификации неуполномоченными лицами. Гарантия не распространяется на дефекты, возникшие в результате механических повреждений и в результате перепадов напряжения в сети питания. Производитель не несет ответственности за повреждения и ущерб, возникшие в результате ненадлежащего (не в соответствии с инструкцией) использования светильника. Какая-либо модификация конструкции или технической спецификации исключает ответственность производителя. Гарантия распространяется на работу светильника. Изменение параметров, вытекающее из химических и физических процессов (старение, пожелтение, обесцвечивание, потускнение и т. п.), не подлежит гарантийным требованиям.

Продукт соответствует требованиям законодательства Европейского Союза, в частности, Регламенту Европейского парламента и Совета (ЕС) 2017/1369 от 4 июля 2017 года, устанавливающего основы для энергетической маркировки и положениям, интегрирующим их в национальное законодательство. Более подробную информацию можно найти на сайте www.gtv.com.pl и в декларациях о соответствии.



Диапазон частот
105-200 кГц



Максимальная напряженность магнитного поля на расстоянии 10 м: -3.9 дБ(мкА/м)

Общество с ограниченной ответственностью «GTV Poland» настоящим подтверждает, что радиоприбор типа: **COMFORT PLUS** отвечает требованиям директивы 2014/53/ЕС. Полный текст декларации соответствия ЕС находится по следующему адресу в Интернете: www.gtv.com.pl

CS

Pro zajištění správného používání a bezpečného fungování instalace je nutné postupovat podle návodu k obsluze.

- Než přistoupíte k instalaci, udržte nebo opravte zařízení, vždy vypněte napájení.
- Instalaci může provádět pouze personál disponující příslušným oprávněním.
- Instalaci proveďte v souladu s platnými předpisy.
- Nedotýkejte se živých částí (včetně svítících diod LED).
- Nepřipojujte svítidlo ke zdroji pod napětím. Nejříve připojte svítidlo ke zdroji a teprve poté zapojte zdroj do napájecí sítě.
- Zařízení nainstalujte na nestabilním podkladu nebo na povrchu vystaveném vibracím.
- Různé materiály (podklady) vyžadují různé typy přípevnění. Vždy používejte vruty a hmoždinky vhodné pro daný druh podkladu.
- Vždy držte dotáhně šrouby pro připemnění zařízení k povrchu.
- Nepřekračujte přípustnou pracovní teplotu. Pokud není uvedeno jinak, je zařízení připřisobeno pro práci v běžných podmínkách (okolní teplota +25 °C).
- Údržbu/čištění zařízení pro použití v interiéru provádějte pomocí suchého hadříku bez použití abrazivních materiálů nebo rozpuštědel. Zabraňte kontaktu elektrických dílů s kapalinou
- Uvedený výkon a světelný tok se mohou lišit +/- 5 %.
- Hodnoty nastavení parametrů uvedené v návodu a na výrobku jsou pouze orientační.
- V případě pochybností ohledně instalace nebo používání zařízení kontaktujte výrobce nebo prodejce.
- Aktuální verze návodu k použití elektrotechnických výrobků jsou dostupné na stránkách distributora www.gtv.com.pl

Záruka se nevztahuje na vady vzniklé jako následek instalace zařízení provedené v rozporu s návodem, opravou nebo úpravou neoprávněnými osobami. Záruka se nevztahuje na vady způsobené mechanickým poškozením a v důsledku přeřetí pocházejících ze sítě. Výrobce neodpovídá za poškození a škody vzniklé v důsledku nesprávného použití zařízení (v rozporu s tímto návodem). Jakákoliv modifikace konstrukce nebo technické specifikace vylučuje odpovědnost výrobce. Záruka se vztahuje na provoz zařízení. Změny parametrů vyplývající z chemických nebo fyzikálních procesů (stárnutí, žloutnutí, zbarvení, matnění atd.) nepodléhají reklamaci.

Výrobek splňuje požadavky vyplývající z legislativy Evropské unie, především Nařízení Evropského parlamentu a Rady (EU) 2017/1369 ze dne 4. července 2017, kterým se stanoví rámec pro označování energetickými štítky a předpisy implementujícími ho do národní legislativy. Další informace najdete na webových stránkách www.gtv.com.pl a v prohlášení o shodě.



Frekvenční rozsah
105-200 kHz



Maximální intenzita magnetického pole ve vzdálenosti 10 m:
-3.9 dBµA/m

SK

Na zabezpečenie správneho používania a bezpečného fungovania systému, dodržiavajte pokyny a odporúčania uvedené v používateľskej príručke.

- Vždy pred montážou, vykonávaním údržby či opravy zariadenia odpojte zariadenie od el. napätia.
- Montáž môže vykonať iba osoby s náležitými kvalifikáciami a oprávneniami.
- Montáž vykonajte podľa platných miestnych predpisov a noriem.
- Nedotýkajte sa častí pod napätím (vrátane svietiacich LED diód).
- Svetidlá nepripájajte k adaptéru, ktorý je pripojený k el. napätiu. Najprv pripojte svetidlá k nepripojenému adaptéru a až potom pripojte adaptér k el. napätiu.
- Zariadenie nemontujte na nestabílom podklade ani na podklade náchylnom na vibrácie.
- Rôzne materiály (podklady) si vyžadujú iné typy upevnenia. Vždy používajte skrutky a rozperné matice vhodne pred daný typ podkladu.
- Skrutky, ktorými je zariadenie upevnené k povrchu, vždy silno dotiahnite.
- Nepresahujte prípustné pracovné teploty. Ak nie je uvedené inak, zariadenie je prispôbené na používanie v normálnych podmienkach (teplota prostredia +25 °C).
- Zariadenia určené na používanie v interiéri udržiavajte/čistite pomocou suchej handričky, nepoužívajte drsné materiály či rozpušťadlá. Zabráňte kontaktu kvapalín s elektrickými prvkami.
- Uvedený výkon a svetelný tok sa môžu líšiť o +/- 5 %.
- Hodnoty nastavenia parametrov, ktoré sú uvedené v príručke a na výrobku, majú iba ilustratívny charakter.
- V prípade, ak máte pochybnosti týkajúce sa montáže alebo používania zariadenia, kontaktujte výrobcu alebo predajcu.
- Aktuálne verzie užívateľských príručiek elektrotechnických výrobkov sú dostupné na webovej stránke distribútora www.gtv.com.pl.

Záruka sa nevzťahuje na chyby, ktoré vznikli následkom montáže zariadenia vykonanej v rozpore s touto príručkou, následkom opravy alebo úpravy vykonanej neoprávnenou osobou. Záruka sa nevzťahuje na chyby, ktoré vznikli následkom mechanických poškodení a následkom skratov pochádzajúcich z el. siete. Výrobca nezodpovedá za poškodenia a škody, ktoré boli spôsobené následkom nesprávneho (v rozpore s touto príručkou) používania zariadenia. V prípade akýchkoľvek úprav konštrukcie alebo technickej špecifikácie výrobca nenesie žiadnu zodpovednosť. Záruka sa týka iba fungovania zariadenia. Záruka sa nevzťahuje na zmeny parametrov, ktoré vyplývajú z chemických alebo fyzikálnych procesov (starnutie, žltnutie, strata farby, strata lesku at.)

Výrobok spĺňa požiadavky stanovené legislatívou Európskej únie, predovšetkým požiadavky nariadenia Európskeho parlamentu a Rady (EÚ) 2017/1369 zo 4. júla 2017, ktorým sa stanovuje rámec pre energeticke označovanie, ako aj zákonov, ktorým sa toto nariadenie zavádza do miestnej legislatívy. Viac informácií nájdete na webovej stránke www.gtv.com.pl a vo vyhlásení o zhode.

 Frekvencný rozsah 105-200 kHz	 Maximálna intenzita magnetického poľa vo vzdialenosti 10 m -3,9 dBµA/m
---	--

Spoločnosť „GTV Poland spółka z ograniczoną odpowiedzialnością sp. k.“ týmto vyhlasuje, že rádiové zariadenie typ: **COMFORT PLUS** spĺňa požiadavky smernice 2014/53/EÚ. Kompletné znenie vyhlásenia o zhode CE je dostupné na nasledujúcej webovej adrese: www.gtv.com.pl

HU

A berendezés rendeltetészerű használatára és biztonságos üzemeltetésére érdekében kövesse a használati útmutatót.

- Beszerelés, karbantartás vagy javítás előtt mindig kapcsolja le a készüléket a villamos hálózatról.
- A beszerelést kizárólag megfelelő jogosultsággal rendelkező személyzet hajthatja végre.
- A beszerelés a vonatkozó előírásoknak megfelelően kell végreahajtani.
- Ne érintse meg a feszültség alatt lévő elemeket (többek között a LED lámpát).
- A lámpatestet nem szabad feszültség alatt lévő tápegységel összekötni. A lámpatestet először a tápegységgel kell összekötni, melyet csak ezt követően szabad áramhoz csatlakoztatni.
- A terméket nem szabad instabil vagy rezgésre hajlamos felülethez szerelni
- Különböző anyagok (felületek) különböző rögzítési módszert igényelnek. Használjon mindig az adott felülethez megfelelő csavart és tiplit.
- A készüléket a felülethez rögzítő csavarokat mindig erősen meg kell húzni.
- Ne lépje túl a megengedett működési hőmérsékletet. Ha az ellenkezője nem kerül külön feltüntetésre, a termék csak normális körülmények között működhet (+25 °C környezeti hőmérséklet).
- A beltéri rendeltetésű termékek karbantartását/tisztítását száraza ronggyal, súrolószerrel és oldószerrel használatával nélkül kell végreahajtani. Az elektromos alkatrészekbe nem kerülhet folyadék.
- A megadott teljesítmény és fényművel +/-5% mértékben eltérhet.
- Az útmutatóban és a terméken megadott paraméter-beállítási értékek tájékoztató jellegűek.
- A termék beszerelésére vagy használatára vonatkozó kérdések esetén keresse a gyártót vagy az értékesítési pontot.
- Az elektromos termékek használati útmutatóinak aktuális változata a forgalmazó honlapján, a www.gtv.com.pl weblapon található.

A garancia nem terjed ki a használati útmutatóban leírtaktól eltérő beszerelésből, javításból, vagy jogosulatlan személyek által végzett módosításból eredő károkat. A garancia nem fedi a mechanikus sérülésekből, valamint a villamosenergia-hálózatról érkező túlfeszültségből eredő károkat. A gyártó nem felel a termék nem rendeltetészerű (jelen használati útmutatóban leírtaktól eltérő) használatából eredő károkokért és sérülésekért. A szerkezet vagy a műszaki tulajdonságok bármilyen nemű módosítása kizárja a gyártó felelősségét. A garancia a készülék

működését fedi. A garancia a kémiai és fizikai [örögzés, sérülés, elszennyeződés, matuzálás stb.] folyamatokból eredő paraméter-változásokra nem vonatkozik.

A termék megfelel az európai uniós követelményeknek, különösképpen Az Európai Parlament és a Tanács (EÚ) 2017/1369 rendeletének (2017. július 4.) az energiameghőves keretnek meghatározásáról és a nemzeti jogba átlátó rendelkezéseknek. További információ a www.gtv.com.pl honlapon, valamint a megfelelőségi nyilatkozatokban található.

 Frekvenciataromány. 105-200 kHz	 Maximális mágneses térerősség 10 m távolságból. -3,9 dBµA/m
---	---

A GTV Poland sp. z o.o. sp. k. ezennel kijelenti, hogy az alábbi típusú rádiós készülék: **COMFORT PLUS** megfelel a 2014/53/EU sz. irányelvnek. Az EU megfelelőségi nyilatkozat teljes szövege az alábbi weblaton érhető el: www.gtv.com.pl

HR

Za pravilno korištenje i siguran rad instalacije postupajte u skladu s uputama za upotrebu.

- Uvijek isključite napajanje prije nego počnete s radovima na instalaciji, održavanju ili popravku uređaja.
- Radove na instalaciji mogu obavljati isključivo osobe koje je za to ovlaštio.
- Radovi na instalaciji mogu se obavljati u skladu s važećim propisima.
- Ne smije se dirati dijelove pod naponom (uključujući i LED diode).
- Nemojte priključivati svjetiljku na punjač dok je pod naponom. Prvo priključite svjetiljku na punjač, a tek onda uključite punjač u mrežu.
- Nemojte instalirati uređaj na nestabilnoj ili klimavoj podlozi.
- Različiti materijali (podloge) zahtijevaju različite načine pričvršćivanja. Uvijek koristite tipe i vijke prikladne za konkretnu vrstu podloge.
- Uvijek čvrsto zavrnite vijke za pričvršćivanje uređaja na površinu.
- Nemojte prekoračiti dozvoljene temperature rada. Ako nije drugačije određeno, uređaj je prilagođen za rad u normalnim uvjetima (temperatura okoline +25 °C).
- Održavanje/čišćenje uređaja za unutarnje primjene izvodite pomoću suhe krpice, bez ikakvih abrazivnih sredstava ili otapala. Izbjegavajte kontakt tekućine s električnim dijelovima.
- Navedena snaga i svjetlosni tok mogu se razlikovati za +/-5 %.
- Vrijednosti podešavanja parametara navedene u uputama za upotrebu i na proizvodu su samo informativne.
- U slučaju da imate bilo koje nedoumice u svezi s instalacijom ili korištenjem uređaja, obratite se proizvođaču ili prodajnom mjestu.
- Aktualne inačice uputa za upotrebu elektrotehničkih proizvoda dostupne su na internetskoj stranici distributera www.gtv.com.pl.

Jamstvo ne pokriva kvarove koji su posljedica ugradnje uređaja suprotno uputama za uporabu, popravka ili izmjena od strane neovlaštenih osoba. Jamstvo ne pokriva kvarove uzrokovane mehaničkim oštećenjem i prenaponima koji dolaze iz mreže. Proizvođač nije odgovoran za kvarove i štete nastale uslijed nepravilnog korištenja uređaja (koje nije u skladu s ovim uputama za uporabu). Svaka izmjena konstrukcije ili tehnicke specifikacije isključuje odgovornost proizvođača. Jamstvo se odnosi na rad uređaja. Promjene parametara koje nastaju kao posljedica kemijskih ili fizičkih procesa (starenje, žučenje, obojenje, oštećenje, itd.) ne podliježu jamstvenim zahtjevima.

Proizvod ispunjava zahtjeve određene u zakonodavstvu Europske unije, uključujući prije svega Uredbu Europskog parlamenta i Vijeća (EÚ) 2017/1369 od 4. srpnja 2017. g. o utvrđivanju okvira za označivanje energetske učinkovitosti te propise koje je u vode u nacionalno pravo. Više informacija možete naći na internetskoj stranici www.gtv.com.pl i izjavi o sukladnosti.

 Opseg frekvencija 105-200 kHz	 Maksimalni intenzitet magnetskog polja na 10 m -3,9 dBµA/m
--	---

GTV Poland spółka z ograniczoną odpowiedzialnością sp. k. o ovime izjavljuje da radiooprema tip: **COMFORT PLUS** u skladu s Direktivom 2014/53/EU. Puni tekst EU izjave o sukladnosti dostupan je na sljedećoj internetskoj adresi: www.gtv.com.pl

FR

Respecter les instructions du mode d'emploi pour assurer un bon usage et la sûreté de l'installation.

- Toujours couper l'alimentation avant de procéder à l'installation, à l'entretien ou à la réparation du matériel.
- Uniquement le personnel certifié peut procéder à l'installation.
- L'installation doit être conforme à la réglementation en vigueur.
- Ne touchez pas les éléments sous tension (y compris les DEL).
- Il est interdit de connecter les luminaires à l'alimentation sous tension. En premier lieu, brancher le luminaire à l'alimentation, et seulement après relier l'alimentation au secteur.
- Il ne faut pas installer le matériel sur un support instable ou vulnérable aux vibrations.
- Le choix de fixation doit être adapté aux différents types matériaux (supports). Toujours utiliser des vis et des boulons conçus pour le support donné.
- Toujours serrer correctement les vis de fixation du matériel au support.
- Ne pas dépasser les températures de fonctionnement admissibles. Sauf indication contraire, le matériel est adapté à une utilisation dans des conditions normales (température ambiante +25 °C).
- Nettoyer et entretenir le matériel prévu pour un usage intérieur à l'aide d'un chiffon sec, sans appliquer de produits abrasifs ou de solvants. Éviter le contact d'un liquide avec des pièces électriques.
- La puissance indiquée et le flux lumineux peuvent varier +/-5%.
- Les valeurs de paramétrage indiquées dans le manuel et sur le produit sont approximatives.
- En cas de doute concernant l'installation ou l'exploitation du matériel, contacter le fabricant ou le point de vente.

- Des versions mises à jour des modes d'emploi des produits électrotechniques sont disponibles sur le site web du distributeur www.gtv.com.pl

La garantie ne couvre pas les défauts résultant d'une installation de l'appareil non conforme aux instructions, des réparations ou modifications par des personnes non autorisées. La garantie ne couvre pas les défauts causés par des dommages mécaniques et par des surtensions provenant de l'alimentation secteur. Le fabricant n'est pas responsable des dommages résultant d'une utilisation incorrecte (non conforme à ce manuel) des appareils. Toute modification de la conception ou des spécifications techniques exclut la responsabilité du fabricant. La garantie s'applique au fonctionnement de l'appareil. Les modifications de paramètres résultant de processus chimiques ou physiques (vieillesse, jaunissement, décoloration, ternissement, etc.) ne sont pas couvertes par la garantie.

Le produit est conforme aux exigences légales de l'Union européenne, y compris notamment au Règlement (CE) 2017/1369 du Parlement européen et du Conseil du 4 juillet 2017 établissant un cadre pour l'étiquetage énergétique et pour les dispositifs transparents cet étiquetage en droit national. Vous trouverez plus d'informations sur www.gtv.com.pl et dans les déclarations de conformité.



Bande de fréquences
105-200 kHz



L'intensité du champ magnétique maximum
à une distance de 10 m
-3.9 dBµA/m

GGTV Poland société à responsabilité limitée, société en commandite, déclare par la présente que le type d'appareil radio: **COMFORT PLUS** est conforme à la directive 2014/53/UE. Le texte intégral de la déclaration de conformité de l'UE est disponible à l'adresse internet suivante: www.gtv.com.pl

ES

Para garantizar un uso correcto y un funcionamiento seguro de la instalación, siga siempre los procedimientos descritos en el manual de uso.

- Antes de proceder a la instalación, mantenimiento o reparación del aparato, desconecte siempre la alimentación.
- La instalación podrá ser llevada a cabo solo por un personal con los respectivos permisos.
- La instalación deberá hacerse de acuerdo con las disposiciones legales en vigor.
- No tocar los elementos activos (LEDs incluidos).
- Está prohibido conectar las luminarias con el alimentador bajo tensión. Primero conecte la luminaria con el alimentador, luego el alimentador con la red de alimentación.
- Está prohibido instalar el aparato en un suelo inestable o susceptible de vibraciones.
- Diferentes materiales (suelos) requieren distintos tipos de fijaciones. Use siempre pernos y tacos según el tipo de suelo.
- Apriete siempre bien los tornillos de fijación del aparato al suelo.
- No exceda las temperaturas de trabajo permitidas. Salvo que se indique lo contrario, el aparato puede trabajar en condiciones normales (temperatura ambiente de +25 °C).
- Elección el mantenimiento / la limpieza de aparatos para uso en interiores con un paño seco, sin aplicar materiales abrasivos o disolventes. Evite el contacto del líquido con las partes eléctricas.
- La potencia y el flujo luminoso indicados podrán divergir en un +/-5%.
- Los valores de ajuste de parámetros especificados en el manual y el producto son de carácter informativo.
- Si tiene dudas en cuanto a la instalación o uso del aparato, póngase en contacto con el fabricante o el punto de venta.
- Las versiones actuales del manual de uso de los productos electrónicos están disponibles en la página del distribuidor: www.gtv.com.pl

La garantía no cubre defectos derivados de la instalación no conforme con el manual, reparación o mantenimiento efectuados por personas no autorizadas. La garantía no cubre defectos surgidos por daños mecánicos ni por sobretensiones de la red de alimentación. El fabricante no se hace responsable de daños y perjuicios resultantes del uso incorrecto de aparatos (desconforme con el manual). Cualquier modificación de la estructura o las especificaciones técnicas excluye la responsabilidad del fabricante. La garantía se aplica al funcionamiento del aparato. Los cambios de parámetros resultantes de procesos químicos o físicos (envejecimiento, amarilleamiento, decoloración, deslustre, etc.) no están cubiertos por la garantía.

El producto cumple los requisitos resultantes de la legislación comunitaria, en particular, el Reglamento del Parlamento Europeo y del Consejo (UE) 2017/1369, de 4 de julio de 2017, por el que se establece un marco para el etiquetado energético y las disposiciones que lo implementan en el derecho nacional. Más información está disponible en la página web www.gtv.com.pl y en las declaraciones de conformidad.



Rango de frecuencia
105-200 kHz



Intensidad máxima del campo magnético
a una distancia de 10m
-3.9 dBµA/m

Por lo presente, GTV Poland sociedad limitada sociedad comanditaria declara que el dispositivo de radio tipo: **COMFORT PLUS** cumple con la Directiva 2014/53/UE El texto completo de la declaración de conformidad UE está disponible bajo la siguiente dirección web: www.gtv.com.pl

IT

Per garantire il corretto uso e il funzionamento sicuro dell'impianto, occorre osservare le istruzioni d'uso.

- Occorre sempre staccare la corrente prima di eseguire l'installazione, la manutenzione o la riparazione del prodotto.
- L'impianto può essere realizzato solo da personale con le adeguate abilitazioni.
- L'impianto deve essere realizzato conformemente alle norme vigenti.
- Non toccare gli elementi sotto tensione (compresi i diodi luminosi LED).
- Non collegare la plafoniera all'alimentatore sotto tensione. Prima occorre collegare la

- plafoniera all'alimentatore e solo dopo l'alimentatore alla corrente.
- Non montare il prodotto su una superficie instabile o soggetta a vibrazioni.
- Diversi materiali (superfici) richiedono diversi tipi di fissaggi. Usa sempre le viti e i tasselli adatti ad un determinato tipo di superficie.
- Occorre sempre avvitare bene le viti di fissaggio del prodotto alla superficie.
- Non superare la temperatura di esercizio ammissibile. Se non diversamente specificato, il prodotto è adatto all'uso nelle condizioni normali (con la temperatura ambiente pari a +25 °C).
- La manutenzione/pulizia dei prodotti dedicati all'uso esterno deve essere eseguita con uno straccio asciutto, senza l'uso di materiali abrasivi e solventi. Evitare il contatto del liquido con le parti elettriche.
- La potenza e il flusso luminoso può differenziarsi del +/-5%.
- I valori di regolazione dei parametri indicati nel manuale e sul prodotto sono di carattere orientativo.
- In caso di dubbi circa l'installazione o l'uso del prodotto, contattare il produttore o il punto vendita.
- Le attuali versioni delle istruzioni d'uso dei prodotti elettrotecnici, sono disponibili sul sito del distributore www.gtv.com.pl

La garanzia non copre i difetti sorti a causa dell'installazione del prodotto in modo non conforme alle istruzioni, della riparazione o modifica da parte di persone non autorizzate. La garanzia non copre difetti causati da danni meccanici e sovratensioni provenienti dalla rete elettrica. Il produttore non è responsabile dei danneggiamenti e danni dovuti all'uso improprio (non conforme al presente manuale d'uso) degli apparecchi. Qualsiasi modifica alla costruzione o ai dati tecnici, esonera il produttore da ogni responsabilità. La garanzia si riferisce al funzionamento dell'apparecchio. Le modifiche dei parametri risultanti dai processi chimici o fisici (invecchiamento, ingiallimento, scolorimento, opacizzazione ecc.) non possono essere soggetti alle richieste di garanzia.

Il prodotto soddisfa i criteri dell'Unione europea, tra cui in particolare il Regolamento (UE) 2017/1369 del Parlamento europeo e del Consiglio del 4 luglio 2017 che istituisce un quadro per l'etichettatura energetica e delle norme che lo implementano nella legge locale. Maggiori informazioni sono disponibili sul sito www.gtv.com.pl e nelle dichiarazioni di conformità.



Gamma di frequenza.
105-200 kHz



Intensità del campo magnetico massima
nella distanza di 10m
-3.9 dBµA/m

GTV Poland société à responsabilité limitée e in accomandita con la presente dichiara che il tipo di apparecchiatura radio: **COMFORT PLUS** è conforme alla direttiva 2014/53/UE. Il contenuto completo della dichiarazione di conformità UE è disponibile all'indirizzo www.gtv.com.pl

RO

În scopul de a asigura o utilizare corectă și o operare în siguranță a instalației, urmați instrucțiunile.

- Opriți întotdeauna alimentarea înainte de instalarea, întreținerea sau repararea dispozitivului.
- Instalația poate fi efectuată exclusiv de către un personal calificat care deține autorizațiile necesare.
- Instalația trebuie efectuată în conformitate cu reglementările în vigoare.
- Nu atingeți elementele aflate sub tensiune (inclusiv diodele LED aprinse).
- Corpul de iluminat nu trebuie să fie conectat la o sursă de alimentare aflată sub tensiune electrică. Mai întâi, conectați corpul de iluminat la sursa de alimentare și apoi sursa de alimentare la rețeaua electrică.
- Nu instalați dispozitivul pe un suport instabil sau supus la vibrații
- Diferite materiale (substraturi) necesită diferite tipuri de elemente de fixare. Utilizați întotdeauna șuruburi și dibluri potrivite pentru tipul de substrat.
- Trebuie să strângeți întotdeauna șuruburile de fixare a dispozitivului pe suprafață.
- Nu depășiți temperaturile de funcționare admise. Dacă nu se specifică altfel, dispozitivul este proiectat să funcționeze în condiții normale (temperatura ambiantă +25 °C).
- Întreținerea/curățarea dispozitivelor de interior trebuie să fie realizată folosind o cârpă uscată, fără materiale abrazive sau solventi. Trebuie evitat contactul lichidelor sau componentele electrice.
- Puterea și fluxul luminos pot varia +/-5%.
- Valorile de ajustare a parametrilor indicate în instrucțiuni și pe produs au caracter orientativ.
- În caz de dubii cu privire la instalarea sau utilizarea dispozitivului, vă rugăm să contactați producătorul sau distribuitorul.
- Versiunile actuale ale instrucțiunilor de utilizare a produselor electrotehnice sunt disponibile pe site-ul distribuitorului www.gtv.com.pl

Garanția nu acoperă defectele care rezultă din instalarea dispozitivului în neconformitate cu instrucțiunile, reparațiile sau modificarea acestuia de persoane neautorizate. Garanția nu acoperă defectele cauzate de deteriorări mecanice și supratensiuni care provin din rețeaua de alimentare electrică. Producătorul nu este răspunzător pentru daunele rezultate din utilizarea necorespunzătoare (care nu este în concordanță cu aceste instrucțiuni) a dispozitivului. Orice modificare a construcției sau specificației trebuie exclude răspunderea producătorului. Garanția se referă la funcționarea dispozitivului. Modificările parametrilor care rezultă din procese chimice sau fizice (îmbătrânire, îngălbenire, decolorare, ștergere, etc.) nu fac obiectul revendicărilor de garanție.

Produsul îndeplinește cerințele legislației Uniunii Europene, în special Regulamentul Parlamentului European și al Consiliului (UE) 2017/1369 din 4 iulie 2017 de stabilire a unui cadru pentru etichetarea energetică și a regulementelor de punere în aplicare a acestuia în legislația națională. Mai multe informații pot fi găsite pe site-ul www.gtv.com.pl și în declarațiile de conformitate.



Intervalul de frecvențe
105-200 kHz



Intensitatea câmpului magnetic
maxim la o distanță de 10m
-3.9 dBµA/m

Compania GTV Poland sp. z o.o. s.p.k. declară prin prezentă că tipul de echipament radio:



LT

Siekiant užtikrinti tinkamą įrenginio naudojimą ir saugų veikimą, būtina laikytis naudojimo instrukcijos.

- Prieš pradėdami įrenginio instalavimą, priežiūrą ar taisymą - visada išjunkite maitinimą.
- Įrengimą gali atlikti tik atitinkamas įgaliotasis turintis darbuotojai.
- Įrengimas turi būti atliekamas pagal galiojančius reikalavimus.
- Nelieskite įtampingųjų elementų [įskaitant šviečiančius LED diodus].
- Negalima jungti šviestuvų prie maitinimo bloko su įtampa. Pirmiausiai reikia prijungti šviestuvų grupę maitinimo bloko, o po to maitinimo bloką prie maitinimo tinklo.
- Negalima įrengti prietaiso ant nestabilius arba virėjimui linkusio pagrindo.
- Skirtingoms medžiagoms [pagrindams] reikalingos skirtingos tvirtinimo detalės. Visada naudoti pagardito tipo tinkančius varžtus ir kaiščius.
- Prietaisą prie paviršiaus tvirtinančius varžtus visada reikia tvirtinti prietaisų žrėti.
- Neviršijite leistinos darbinės temperatūros. Jei nenurodyta kitaip, prietaisą skirtas veikti normaliomis sąlygomis lapkopo temperatūra +25 °C.
- Vidiniams naudojimui skirtų prietaisų priežiūra/valymas turėtų būti atliekamas sausu skudurėliu, be abrazyviųjų medžiagų ar tirpiklių. Vengti skysčio kontakto su elektrinėmis dalimis.
- Nurodyta galia ir šviestos srautas gali skirtis +/- 5%.
- Instrukcijos ir ant gamtinio nurodytos parametru nustatymo vertės yra orientacinės.
- Jei kyla abejonių dėl prietaiso įrengimo ar naudojimo reikia kreiptis į gamintoją arba pardavimo vietą.
- Aktualios elektrotechninių gaminių naudojimo instrukcijų versijos pateikiamos platintojo tinklalapyje www.gtv.com.pl

Garantija neapima defektų, atsiradusių dėl instrukcijos prieštaraujančio įrenginio montavimo, neteisėtų asmenų taisyklų ar modifikacijų. Garantija netaikoma defektams, atsiradusiems dėl mechaninių pažeidimų ir dėl viršijamų atsirasusių iš maitinimo tinklo. Gamintojas neatsako už žalos atsiradusias dėl netinkamo prietaisų naudojimo (neatitinkančio šios instrukcijos). Gamintojas neatsako už bet kokius struktūros ar techninės specifikacijos pakeltimus. Garantija taikoma įrenginio veikimui. Parametru pokyčiams atsiradusiems dėl cheminių ar fizikinių procesų [senėjimas, geltonumas, spalvos pasikeitimas, matinimas ir pan.] garantija netaikoma.

Produktas atitinka Europos Sąjungos teisės aktų reikalavimus, visų pirma 2017 m. liepos 4 d. Europos Parlamento ir Tarybos reglamentą (ES) Nr. 2017/1369, nustatantį energijos ženklavimo procedūras ir nacionalinėje teisėje įgyvendinančius teisės aktus. Daugiau informacijos galima rasti tinklalapyje www.gtv.com.pl ir atitiktis deklaracijose.



Dažnio diapazonas
105-200 kHz



Maksimalus magnetinio lauko
stipris 10 m atstumu
-3.9 dBu/m

„GTV Poland“ ribotos atsakomybės bendrovė, komandinė bendrija pareiškia, kad radijo ryšio įrenginys, tipas: **COMFORT PLUS** atitinka Direktyvą 2014/53/ES. Visą ES atitiktis deklaracijos tekstą galima rasti svetainėje: www.gtv.com.pl

LV

Lai nodrošinātu instalācijas pareizu lietošanu un drošu ekspluatāciju, lūdzu, ievērojiet lietošanas instrukciju.

- Vienmēr izslēdziet barošanu pirms ierīces uzstādīšanas, apkopes vai remonta.
- Uzstādīšanu drīkst veikt tikai personāls, kuram ir atbilstoša kvalifikācija.
- Uzstādīšana jāveic saskaņā ar spēkā esošajiem likumiem.
- Nepieskarieties zem sprieguma esošiem elementiem (tostarp gaismas diodēm).
- Nedrīkst savienot gaismekli ar barošanas bloku zem sprieguma. Vispirms ir jāsavieno gaismekli ar barošanas bloku, un tikai pēc tam barošanas bloku ar barošanas tīklu.
- Nedrīkst uzstādīt ierīci uz pamatnes, kas ir nestabila vai jūtīga pret vibrācijām.
- Dažādiem materiāliem [pamatnēm] ir vajadzīgi dažādu veidu stiprinājumi. Vienmēr izmantojiet skrūves un tapas, kas piemērotas dotajam pamatnes veidam.
- Vienmēr ir stingri jāpieveikt skrūves, kuras piestiprina ierīci pie virsmas.
- Nepārsniedziet pieļaujamās darba temperatūras. Ja nav norādīts savādāk, ierīce ir pielāgota darbam normālos apstākļos (apkārtējā temperatūra +25 °C).
- Iekšēliju ierīču apkopi/tīrīšanu ir jāveic ar sausu drānu, neizmantojot abrazīvu materiālus vai šķīdinātājus. Neļaujiet šķidrūmam nonākt kontaktā ar elektriskām daļām.
- Sniegtā jauda un gaismas plūsma var atšķirties par +/- 5%.
- Instrukcijā ir uz izstrādājuma norādījumi parametru regulēšanas vērtībām ir orientējošs raksturs.
- Ja rodas šaubas par ierīces uzstādīšanu vai lietošanu, lūdzu, sazinieties ar ražotāju vai tiecniecības vietu.
- Pašreizējās elektrotehnikas izstrādājumu lietotāja rokasgrāmatu versijas ir pieejamas izplatītāja tīmekļa vietnē www.gtv.com.pl

Garantija neattiecas uz defektiem, kas radušies ierīces uzstādīšanas neatbilstoši instrukcijai, nepilnvarotū personu veikta remonta vai modifikāciju rezultātā. Garantija neattiecas uz defektiem, kas radušies mehānisku bojājumu un barošanas tīkla pārsprieguma rezultātā. Ražotājs neatbild par bojājumiem un kaitējumiem, kas radušies nepareizas [šai instrukcijai neatbilstošas] ierīču lietošanas dēļ. Jebkāda konstrukcijas vai tehniskās specifikācijas modifikācija izslēdz ražotāja atbildību. Garantija attiecas uz ierīces darbību. Garantija neattiecas uz raksturlielumu izmaiņām, kas saistītas ar ķīmiskiem vai fiziskiem procesiem [novēcošanās, dzeltēšana, krāsas izmaiņas, blāvēšana u. tml.).

Produkts atbilst prasībām, kas izriet no Eiropas Savienības tiesību aktiem, tostarp Eiropas Parlamenta un Padomes Regulām (ES) 2017/1369 [2017. gada 4. jūlijs], ar ko izveido energomarkējuma satvaru un likumus, kuri tiek īstenoti valsts tiesību aktos. Vairāk informācijas var atrast tīmekļa vietnē www.gtv.com.pl un atbilstības deklarācijās.



Sagedusvahemik
105-200 kHz



Maksimālā magnetvāļja tugevība 10 m kaugumā
-3.9 dBu/m

GTV Poland spółka z ograniczoną odpowiedzialnością sp. k. ovoide izvājumu da radiooprema tipa: **COMFORT PLUS** u skladu s Direktivou 2014/53/EU. Puni tekst UE izvave o sukladnosti dostupan je na sljedećoj internetskoj adresi: www.gtv.com.pl

PT

Para garantir uma utilização adequada e um funcionamento seguro da instalação, devem ser seguidas as instruções que constam no manual de instruções.

- Antes de se proceder à instalação, manutenção ou reparação do aparelho deve sempre desligar a fonte de alimentação elétrica.
- A instalação só pode ser efetuada por profissionais com atribuições apropriadas.
- A instalação deve ser efetuada de acordo com as prescrições da lei em vigor.
- Não tocar em elementos sob tensão (incluindo diodos LED).
- É proibido ligar a luminária à fonte de luz ligada à rede elétrica. Primeiro deve-se ligar a luminária à fonte de alimentação e só depois se deve ligar a fonte de alimentação à rede elétrica.
- Não se pode instalar o aparelho num pavimento instável e sujeito a vibrações.
- Diferentes tipos de pavimentos requerem diversos tipos de fixação. Utilize sempre parafusos e buchas adequadas para um determinado tipo de pavimento.
- Os parafusos de fixação devem ser sempre bem apertados no pavimento.
- Não ultrapassar as temperaturas de operação admissíveis. O aparelho está adaptado para operar em condições normais (temperatura de ambiente +25 °C), salvo indicação em contrário.
- A manutenção/limpeza de aparelhos destinados ao uso no exterior devem ser levadas a cabo com um pano seco, sem utilizar qualquer material abrasivo ou dissolvente. Evitar o contacto das partes elétricas com líquidos.
- A potência e o fluxo luminoso indicados podem divergir +/-5%.
- Os valores de ajuste de parâmetros fornecidos nas instruções e no produto são indicativos.
- Em caso de dúvidas relacionadas com a instalação ou utilização do aparelho, contacte o fabricante ou o ponto de venda.
- Os manuais de instrução atuais de produtos elétricos encontram-se disponíveis no sítio web do distribuidor, isto é www.gtv.com.pl.

A garantia não cobre falhas resultantes da instalação do aparelho em desacordo com as instruções e da reparação ou modificação por pessoas não autorizadas. A garantia não cobre falhas resultantes de danos mecânicos e de sobretensão proveniente da rede de alimentação. O fabricante não assume responsabilidade por falhas e sinistros resultantes de uso indevido (em desacordo com as presentes instruções) dos aparelhos. Qualquer modificação da estrutura ou especificação técnica exclui a responsabilidade do fabricante. A garantia diz respeito ao funcionamento do

aparello. A alteração de parâmetros resultante de processos físicos ou químicos (envelhecimento, amarelamento, descoloração, opacidade, etc.) não é coberta pela garantia.

O produto cumpre os requisitos estipulados pela legislação da União Europeia, incluindo em concreto, o Regulamento (UE) 2017/1369 do Parlamento Europeu e Conselho de 4 de julho de 2017 que estabelece um regime de rotulagem energética, assim como as prescrições da sua transposição para a legislação nacional. Poderá encontrar mais informações no site www.gtv.com.pl e na declaração de conformidade.



A GTV Poland spółka z ograniczoną odpowiedzialnością sp. k. vem por este meio declarar que o dispositivo de rádio do tipo: **COMFORT PLUS** está conforme com a Diretiva 2014/53/UE. O texto completo da declaração de conformidade da UE está disponível no seguinte endereço eletrónico: www.gtv.com.pl

BE

Для забезпечення правильної експлуатації і безпечного функціонування устаткування необхідно паступати з адлаведнацією з інструкцією на експлуатації.

- Неаобхідно заусёди відключіть ад электраресетк перед пачатком установаўкі, кансервацыі або рамону абсталявання.
- Установаўку можа здэянісціць выключана персанал з адлаведнымі паўнамоцтвамі.
- Установаўку трэба здэянісціць згодна з дзеючымі правіламі.
- Не дэкарацаэлементарна пад напружаннем (у тым ліку святлодыёдныя лямпачка).
- Забараняецца злучаць араматуру з сілкавальнікам пад напружаннем. Спачатку неабходна злучыць араматуру з сілкавальнікам, а толькі пасля гэтага - сілкавальнік з электраресеткай.
- Забараняецца ўстаўляваць абсталяванне на нестабільнай аснове альбо такой, якая можа хістацца.
- Розныя матэрыялы (падставы) патрабуюць розных тыпаў мацаванняў. Неаобходна заусёды выкарыстоўваць падыходзячыя шрубы і калкі для дадзенага тыпу падставы.
- Неаобходна заусёды грунтоўна дакруціць шрубы, якія маюцца да паверні.
- Не перавышаць дапушчальнай працоўнай тэмпературы. Калі няма іншай інфармацыі, то абсталяванне павіна працаваць у нармальных умовах (тэмпература навакольнага асяроддзя +25 °C).
- Кансервацыю / чыстку абсталявання для ўнутранага ўжывання неаобходна рабіць з дапамогай сухой аначы, без абразьлівых матэрыялаў або разьстаўляльнай. Неаобходна пазбягаць кантакту вадкасці з электрычнымі дэталімі.
- Прадстаўлена магчымасць і светлавы стурменьмо выадронавіцця +/-5%.
- У азначаных у інструкцыі і на прадуцце значэнняў рэгулявання параметраў арыентаваны характар.
- У выпадку паўслішня сумневаў адносна установаўкі ці ж эксплуатацыі абсталявання, трэба звязцца з вытворцам або месцам, дзе прадуць быў куплены.
- Актуальныя версіі інструкцыі па эксплуатацыі электрарэагентаўчы выбраў дасупныя на сайце дыстрыбутара www.gtv.com.pl

Гарантыя не распаўсюджаецца на дэфекты, якія з'явіліся ў выніку ўстаўляўкі не ў адлаведназначанай інструкцыі, ў выніку рамону або зменаў, здэянісчэнняў неўпаўнаважанай асобай. Гарантыя не распаўсюджаецца на дэфекты, якія з'явіліся ў выніку механічных пашкоджэнняў, а таксама ў выніку перанарупіў электраресеткі. Вытворца не нясе адказнасці за пашкоджэнні і шкоду, якія з'яўляюцца вынікам няправільнага (які супярэчыць дадзенай інструкцыі) выкарыстання прыладаў. Якая-небудзь змена канструкцыі або тэхнічнай спецыфікацыі здымае адказнасць з вытворцы. Гарантыя тычыцца працы прыладаў. Змены параметраў, што ідуць з хімічных або фізічных працэсаў (старэнне, пажаўценне, знякаляроўванне, матаванне і т.д.) не з'яўляюцца прычынай для прэтэнзій у гарантыі.

Прадукт адлаведнае паправавання, якія вынікаюць з заканадаўства Еўрапейскага Саюза, у тым ліку ў асаблівасці з Пастановы Еўрапейскага парламента і савета [EC] 2017/1369 ад 4 ліпеня 2017 г., якая ўстанаўляе рамкі этыкетавання энергаэфектыўнасці і правілы іх уведзэння ў місцёвае заканадаўства. Падабраяная інфармацыя знаходзіцца на Інтэрнэт-сайце www.gtv.com.pl і ў дэкларацыі адлаведнасці.



Камандныя таварыства з абмежаванай адказнасцю GTV Poland гэтым заяўляе, што радыёпрылада тыпу: **COMFORT PLUS** адлаведнае дырэктыве 2014/53/EC. Пўны тэкст дэкларацыі адлаведнасці EC дасупны па наступным Інтэрнэт-адрасе: www.gtv.com.pl

UK

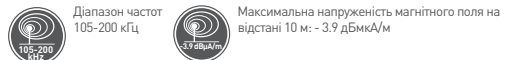
Щоб забезпечити належне використання і безпеку експлуатації устаткування, дотримуйтесь інструкції з експлуатації.

- Завжди вымайкае свішлення перед пачатком установаўкі, абслуговавання або рамону прыстрою.
- Установаўку можа выконуватася толькі персаналом з адлаведнай кваліфікацыяй.
- Установаўка павіна праводзіцца відпаўноду до діючых правіл.
- Не торкайтесь дэталей під напружэннем (у тым ліку світлодыёдны, што світаўся).
- Світільнік не можна підключіть до джерела жылення під напружэннем. Спачатку підключіть світільнік до джерела жылення, а потім джерело жылення до мережы.
- Унікайце ўстановаўкі на нестабільнай або хільняй до вібрацыі підставы.
- На різныя матэрыялы (підставы) потрібны різны тыпы кріпільных элементів. Завжди выкарыстоўвайце гвінты та дубелі, які підходять для данога тыпу підставы.
- Завжди міцно затягуйце гвінты, які кріпляць прыстай до паверхні.
- Не перавышайце допусімы рабочы тэмпературы. Кящо не вказано інше, прыстай прызначены для работы в нармальных умовах (тэмпература навалішняго сарадышча +25 °C).

- Обслуговавання / оціненя прыстроў для вутрышняго застосавання павіно выконуватася сухоу такіяноу без выкарыстання абразывів або розцінкік. Унікайце кантакту рідны з электрычнымі дэталімі.
- Вказана поужнісць і світлоўй потык могуць змяняватася на +/- 5%.
- Значеня рэгулявання параметраў, поданы в інструкцыі та на выробі, в прыбліжнімі.
- Якщо у вас выніклі сумнівы щодо ўстановаўкі або выкарыстання прыстрою, звернітьс до выробіцтва або в точку продажу.
- Поточны версіі інструкцыі з выкарыстання электрарэагентаўчы выробів дасупны на веб-сайті дыстрыбутара за адрасоу: www.gtv.com.pl

Гарантыя не поширяться на дэфекты, што выніклі в рэзултаты ўстановаўкі прыстрою не відпаўноду до інструкцыі, рамону або модыфікацыі неўпаўнаважанымі асобамі. Гарантыя не поширяться на дэфекты, выкліканы механічным пашкоджэннем і внаслідок стрыбків напружы в мережы жылення. Выробік не несэ відпаўнодлівасці за пашкоджэння і збыток, што в рэзултатаро непраўльнаго (у невідпаўнодлівасці з інструкцыя) выкарыстання прыстроў. Будь-яка змена канструкцыі або тэхнічных характарысцік выключэ відпаўнодлівасць выробіцтва. Гарантыя поширяться на работу прыстрою. Змены параметраў в рэзултаты хімічных або фізічных працэсів (старіння, пожаўтіння, знебарвлення, потускніння і т.д.) не підлягають гарантыійным претэнзіям.

Продукт відлаведнае вимогам заканадаўства Сарапейскаго Саюза, зокрема, Регламенту Сарапейскаго парламента та Раді [EC] 2017/1369 від 4 ліпеня 2017 року, що встановлює основи для енергетичного маркування та положенням, інтегруючым їх в національне заканадаўство. Більш дэталёву інфармацыю можна знайти на сайті www.gtv.com.pl і в дэкларацыі про відпаўнодлівасць.



Таварыства з абмежаванай відпаўнодлівасцю камандны таварыства «GTV Poland» дэкларуе, што радыёпрыстай тыпу: **COMFORT PLUS** відлаведнае Дырэктыве 2014/53/EC. Пўны тэкст дэкларацыі про відпаўнодлівасць EC дасупны за Інтэрнэт-адрасоу: www.gtv.com.pl

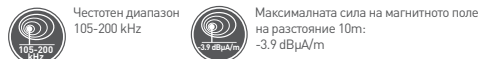
BG

С цел осигуряване на правилна експлоатация и безопасно функциониране на инсталцията, трябва да следвате указанията от инструкцията за обслужване.

- Винаги, преди да се пристъпи към инсталтиране, дейности по поддръжка или ремонт на уреда, захранването трябва да се изключи.
- Инсталтирането може да изпльни само персонал, притежаващ съответните кваліфікації.
- Инсталтирането трябва да се изпльни в съответствие с действащите разпоредби.
- Не докосвайте елементите под напрежение (включително светещите LED диоди).
- Не бива да свързвате осветелното тяло със захранващо устройство под напрежение. Първо трябва да свържете осветителното тяло със захранващото устройство и едва след това да включите захранващото устройство към електрическата мрежа.
- Не бива да инсталтирате устройството върху нестабилна или податлива на вибрации основа.
- Различните материали (основи) изискват различни видове крепежни елементи. Винаги използвайте дубели и винтове, подходящи за дадения вид основа.
- Винаги трябва да затегнете силно монтажните винтове към основата.
- Да не се надвишава допустимите температури на работа. Ако не е посочено друго, устройството е пригодено за работа при нормални условия (температура на околната среда +25 °C).
- Поддръжката/оцеляването на устройството за ползване на закрито трябва да се извършва със суха кърпа, без използване на абразивни материали или разтворители. Трябва да се избягва контакт с електрическите части.
- Посочената мощност и светлинен поток могат да се различават с +/-5%.
- Посочените в инструкцията и върху продукта стойности на настройка на параметрите имат ориентировъчен характер.
- В случай на съмнения относно инсталтирането или експлоатацията на устройството, трябва да се свържете с производителя или с търговския пункт.
- Актуалните версии на инструкциите за експлоатация на електротехническите уреди са достъпни в сайта на дистрибутора www.gtv.com.pl

Гаранцията не обхваща дефектите, възникнали в резултат от инсталтация, изпълнена в несъответствие с инструкцията, от ремонт или модификация от неупълномощени лица. Гаранцията не обхваща дефектите, възникнали в резултат на механични повреди и в резултат на пренапрежения от захранващата мрежа. Производителят не носи отговорност за повреди и вреди, възникнали в резултат от неправилно (несъответствие на настоящата инструкция) използване на устройството. Каквато и да била модификация на конструкцията или техническата спецификация отменя отговорността на производителя. Гаранцията се отнася за действително на устройството. Промяната на параметрите, възникнала въз основа на химически или физически процеси (старене, пожелтаване, обезцветяване, потъмняване и т.н.) не подлежат на гаранционни претенции.

Продуктът изпълнява изискванията, определени от Европейското законодателство, в това число особено на Регламент (ЕС) 2017/1369 на Европейския Парламент и на Съвета от 4 юли 2017 година за определяне на нормативна рамка за енергийно етикетане и регламентите за тяхното прилагане в националното законодателство. Повече информация ще намерите в уебсайта www.gtv.com.pl и в декларацията за съответствие.



GTV Poland OOD Командитно Дружество с настоящото декларира, че радио устройството от тип: **COMFORT PLUS** е в съответствие с Директива 2014/53/EC. Пълният текст на ЕС декларацията за съответствие е достъпен на следния интернет адрес: www.gtv.com.pl

Da bi se zagotovila ustrezna uporaba in varno delovanje sistema, je treba ukrepati skladno z navodili za uporabo.

- Pred začetkom montaže, vzdrževalnih del ali popravila naprave je treba vedno odklopiti napajanje.
- Montažo lahko opravi izključno posebej pooblaščen osebe.
- Montaža mora ustrezati veljavnim predpisom.
- Ne dotikajte se delov pod napetostjo (velja tudi za same diode LED).
- Ne povezovali svetila z napajalnikom, ki je pod napetostjo. Najprej je treba povezati svetlo z napajalnikom in šele nato napajalnik priključiti na napajalno omrežje.
- Ne nameščati naprave na nestabilni ali drseči podlagi.
- Različni materiali (podloge) zahtevajo različne vrste pritrditve. Vedno uporabite vijake in zatike, ki so primerni za izbrano vrsto podlage.
- Vedno je treba močno priviti vijake, ki napravo pritrjujejo k podlagi.
- Ne presegati dopustnih delovnih temperatur. Če ni navedeno drugače, je naprava prilagojena za delovanje v navadnih razmerah (temperatura zraka 25°C).
- Za vzdrževanje /čiščenje naprave za notranjo uporabo je treba uporabiti suho krpo, brez abrazivnih materialov in topil. Izogibati se stiku tekočin z električnimi elementi.
- Navedena snaga in svetlobni curek se lahko razlikujeta za +/-5%.
- V navodilih in na proizvodu navedene vrednosti nastavitve parametrov so le okvirne.
- Ob vprašanih glede namestitve ali uporabe naprave se je treba obrniti na proizvajalca ali prodajno točko.
- Veljavne različice navodil za uporabo elektrotehničnih izdelkov so na voljo na spletni strani distributerja www.gtv.com.pl.

Garancija ne velja za napake, ki so posledica montaže naprave, opravljene neskladno z navodili, ali popravil ali sprememb, izvedenih s strani nepooblaščen osebe. Garancija ne zajema napak, ki so posledica mehanskih poškodb ali prenapetosti, izvirajočih iz napajalnega omrežja. Proizvajalec ne odgovarja za poškodbe in škode, ki so posledica neustrezne uporabe naprave (neskladne s temi navodili). Kakršna koli sprememba konstrukcije ali tehničnih specifikacij izključuje odgovornost proizvajalca. Garancija se nanaša na delovanje naprave. Spremembe parametrov, ki so posledica kemičnih ali fizikalnih procesov (staranje, porumenelost, razbarvanje, potemnitve ipd.) ne dajejo pravic garancijskih zahtevkov.

Izdelek izpolnjuje zahteve zakonodaje Evropske unije, zlasti Uredbe Evropskega parlamenta in Sveta (EU) 2017/1369 z dne 4. julija 2017 o vzpostavitvi okvira za označevanje z energijskimi nalepkami in predpisov, ki to urede prenašajo v nacionalni pravni red. Več podatkov je na voljo na spletni strani www.gtv.com.pl in v izjavah o skladnosti.



Frekvenčni območje
105-200 kHz



Največja jakost magnetnega polja
na razdalji 10m -3.9 dBµA/m

GTV Poland spólka z ograniczoną odpowiedzialnością sp. k. (GTV Poland d.o.o. k.d.) s tem izjavo, da je radijska naprava tip: **COMFORT PLUS** skladna z Direktivo 2014/53/EU. Celotno besedilo izjave o skladnosti EU je na voljo na naslednjem spletnem naslovu: www.gtv.com.pl.

BS

Za pravilno koriščenje in sigurno djelovanje instalacije postupajte u skladu s uputama za uporabu.

- Uvijek isključite napajanje prije nego što počnete s radovima na instalaciji, održavanju ili popravku uređaja.
- Radove na instalaciji može obavljati isključivo osoblje koje je za to ovlašteno.
- Radovi na instalaciji se mogu obavljati u skladu s važećim propisima.
- Nemojte dirati elemente pod naponom (uključujući i svjetleće diode LED).
- Nemojte priključivati lampu na punjač dok je pod naponom. Prvo priključite lampu na punjač, a tek onda uključite punjač u mrežu.
- Nemojte instalirati uređaj na nestabilnoj ili klimavoj podlozi.
- Različiti materijali (podloge) zahtijevaju različite pribore za pričvršćivanje. Uvijek koristite tiple i vijake adekvatne za konkretnu vrstu podloge.
- Uvijek jako zavrnite vijake za pričvršćivanje uređaja za površinu.
- Nemojte prekoračiti dozvoljene temperature rada. Ako nije drugačije određeno, uređaj je prilagođen radu u normalnim uvjetima (temperatura okruženja +25°C).
- Uređaj za unutrašnje korišćenje čistite/održavajte suhom krpicom, bez ikakvih abrazivnih sredstava ili rastvarača. Izbjegavajte kontakt tekućine s električnim dijelovima.
- Navedena snaga i svjetlosni mlaz se može razlikovati za +/-5%.
- Vrednosti podešavanja parametara navedene u uputstvu za upotrebu i na proizvodu su samo indikativne.
- Ako imate bilo koje neodumice vezane za instalaciju ili korišćenje uređaja, obratite se proizvođaču ili prodajnom mjestu.
- Aktuelne verzije uputstva za upotrebu elektrotehničkih proizvoda su dostupne na web-stranici distributera www.gtv.com.pl.

Garancija ne pokriva nedostatke koji su nastali usljed instaliranja uređaja bez poštovanja uputstva, popravke ili modifikacija koje su vršila neovlašćena lica. Garancija ne pokriva nedostatke koji su nastali usljed mehaničkog oštećenja i usljed prenapona nastalih u električnoj mreži. Proizvođač ne snosi odgovornost za oštećenja koja su rezultat nepravilnog korišćenja uređaja (koje nije u skladu s ovim uputstvom). Bilo koja modifikacija konstrukcije ili tehničke specifikacije isključuje odgovornost proizvođača. Garancija se odnosi na djelovanje uređaja. Promjena parametara usljed hemijskih i fizičkih procesa (starenje, promjena boje u žutu, nestanak boje, matiranje i sl.) ne podliježe garanciji.

Proizvod ispunjava zahtjeve određene u zakonodavstvu Evropske unije, uključujući prije svega Uredbu Evropskog parlamenta i Vijeća [UE] 2017/1369 od 4. jula 2017. g. o utvrđivanju okvira za označavanje energetske efikasnosti te propise koji je uvode u nacionalno pravo. Više informacija možete naći na web-stranici www.gtv.com.pl i izjavi o usklađenosti.



Opseg frekvencije
105-200 kHz



Maksimalni intenzitet magnetnog polja na 10 m:
-3.9 dBµA/m

GTV Poland spólka z ograniczoną odpowiedzialnością sp. k. ovimе izjavljue da radiooprema tip: **COMFORT PLUS** u skladu je s Direktivom 2014/53/EU. Puni tekst EU deklaracije o usklađenosti dostupan je na sljedećoj internetskoj adresi: www.gtv.com.pl

SRP

Za pravilno korišćenje i bezbedno djelovanje instalacije postupajte u skladu s uputstvima za upotrebu.

- Uvijek isključite napajanje prije nego što počnete s radovima na instalaciji, održavanju ili popravci uređaja.
- Radove na instalaciji može obavljati isključivo osoblje koje je za to ovlašteno.
- Radovi na instalaciji se mogu obavljati u skladu s važećim propisima.
- Nemojte dirati elemente pod naponom (uključujući i svjetleće diode LED).
- Nemojte priključivati lampu na punjač dok je pod naponom. Prvo priključite lampu na punjač, a tek onda uključite punjač u mrežu.
- Nemojte instalirati uređaj na nestabilnoj ili klimavoj podlozi.
- Različiti materijali (podloge) zahtijevaju različite pribore za pričvršćivanje. Uvijek koristite tiple i vijake adekvatne za konkretnu vrstu podloge.
- Uvijek jako zavrnite vijake za pričvršćivanje uređaja za površinu.
- Nemojte prekoračiti dozvoljene temperature rada. Ako nije drugačije određeno, uređaj je prilagođen radu u normalnim uvjetima (temperatura okruženja +25°C).
- Za održavanje/čišćenje uređaja za unutrašnje primjene koristite suhu krpicu, bez ikakvih abrazivnih sredstava ili rastvarača. Izbjegavajte kontakt tečnosti sa električnim dijelovima.
- Navedena snaga i svjetlosni mlaz se može razlikovati za +/-5%.
- Vrednosti podešavanja parametara navedene u uputstvu za upotrebu i na proizvodu su samo indikativne.
- Ako imate bilo koje neodumice vezane za instalaciju ili korišćenje uređaja, obratite se proizvođaču ili prodajnom mjestu.
- Aktuelne verzije uputstva za upotrebu elektrotehničkih proizvoda su dostupne na web-stranici distributera www.gtv.com.pl.

Garancija ne pokriva nedostatke koji su nastali usljed instaliranja uređaja bez poštovanja uputstva, popravke ili modifikacija koje su vršila neovlašćena lica. Garancija ne pokriva nedostatke koji su nastali usljed mehaničkog oštećenja i usljed prenapona nastalih u električnoj mreži. Proizvođač ne snosi odgovornost za oštećenja koja su rezultat nepravilnog korišćenja uređaja (koje nije u skladu s ovim uputstvom). Bilo koja modifikacija konstrukcije ili tehničke specifikacije isključuje odgovornost proizvođača. Garancija se odnosi na djelovanje uređaja. Promjena parametara usljed hemijskih i fizičkih procesa (starenje, promjena boje u žutu, nestanak boje, matiranje i sl.) ne podliježe garanciji.

Proizvod ispunjava zahtjeve određene u zakonodavstvu Evropske unije, uključujući prije svega Uredbu Evropskog parlamenta i Savjeta [UE] 2017/1369 od 4. jula 2017. g. o utvrđivanju okvira za označavanje energetske efikasnosti te propise koji je uvode u nacionalno pravo. Više informacija možete naći na web-stranici www.gtv.com.pl i o izjavi o usklađenosti.



Opseg frekvencije
105-200 kHz



Maksimalni intenzitet magnetnog polja na 10 m:
-3.9 dBµA/m

GTV Poland spólka z ograniczoną odpowiedzialnością sp. k. ovimе izjavljue da radiooprema tip: **COMFORT PLUS** u skladu je s Direktivom 2014/53/EU. Puni tekst EU deklaracije o usklađenosti dostupan je na sljedećoj internetskoj adresi: www.gtv.com.pl

SR

Za pravilno korišćenje i bezbedno djelovanje instalacije postupajte u skladu s uputstvima za upotrebu.

- Uvek isključite napajanje pre nego što počnete s radovima na instalaciji, održavanju ili popravci uređaja.
- Radove na instalaciji može da obavlja isključivo osoblje koje je za to ovlašćeno.
- Radovi na instalaciji se mogu obavljati u skladu s važećim propisima.
- Nemojte dirati elemente pod naponom (uključujući i svjetleće diode LED).
- Nemojte priključivati lampu na punjač dok je pod naponom. Prvo priključite lampu na punjač, a tek onda uključite punjač u mrežu.
- Nemojte instalirati uređaj na nestabilnoj ili površnoj podložnoj klimanju.
- Različiti materijali (podloge) zahtijevaju različite pribore za pričvršćivanje. Uvek koristite tiple i vijake adekvatne za konkretnu vrstu podloge.
- Uvek jako zavrnite vijake za pričvršćivanje uređaja za površinu.
- Nemojte prekoračiti dozvoljene temperature rada. Ako nije drugačije određeno, uređaj može da radi u normalnim uvjetima (temperatura okruženja +25°C).
- Održavanje/čišćenje uređaja za unutrašnje korišćenje izvodite pomoću suve krpice, bez ikakvih abrazivnih sredstava ili rastvarača. Izbjegavajte kontakt tečnosti sa električnim dijelovima.
- Navedena snaga i svjetlosni mlaz može se razlikovati za +/-5%.
- Vrednosti podešavanja parametara navedene u uputstvu za upotrebu i na proizvodu su samo indikativne.
- U slučaju da imate bilo koje neodumice vezane za instalaciju ili korišćenje uređaja, obratite se proizvođaču ili prodajnom mestu.
- Aktuelne verzije uputstva za upotrebu elektrotehničkih proizvoda su dostupne na web-stranici distributera www.gtv.com.pl.

Garancija ne pokriva nedostatke koji su nastali usljed instaliranja uređaja bez poštovanja uputstva, popravke ili modifikacija koje su vršila neovlašćena lica. Garancija ne pokriva nedostatke koji su nastali usljed mehaničkog oštećenja i usljed prenapona nastalih u električnoj mreži. Proizvođač ne snosi odgovornost za oštećenja koja su rezultat nepravilnog korišćenja uređaja (koje nije u skladu s ovim uputstvom). Bilo koja modifikacija konstrukcije ili tehničke specifikacije isključuje odgovornost proizvođača. Garancija se odnosi na djelovanje uređaja. Promjena parametara usljed hemijskih i fizičkih procesa

(starejete, promena boje u žutu, nestanak boje, matiranje i sl.) ne podleže garanciji.

Proizvod ispunjava zahteve određene u zakonodavstvu Evropske unije, uključujući pre svega Uredbu Evropskog parlamenta i Saveta (UE) 2017/1369 od 4. jula 2017. g. o utvrđivanju okvira za označavanje energetske efikasnosti te propise koji je uvode u nacionalno pravo. Više informacija možete da nadete na veb-stranici www.gtv.com.pl i u izjavi o usaglašenosti.



Opseg frekvencije
105-200 kHz



Maksimalni intenzitet magnetskog polja na 10 m:
~3.9 dBuA/m

GTV Poland spółka z ograniczoną odpowiedzialnością sp. k. ovimе izjavjuje da radiooprema tip: **COMFORT PLUS** u skladu je s Direktivom 2014/53/EU. Puni tekst EU deklaracije u skladu dostupna je na sledećoj internetskoj adresi: www.gtv.com.pl

МК

Со цел да се обезбеди правилна употреба и безбедно работење на инсталацијата, следете го упатството за работа.

- Секогаш исклучете го напојувањето пред да почнете со инсталација, одржување или поправки на уредот.
- Инсталацијата може да ја прават само соодветно квалификувани лица.
- Инсталацијата треба да биде извршена во согласност со важещите прописи.
- Да не се допираат елементите под напон (тука и светлечките LED диоди).
- Светлечкото тело не смеа да биде поврзано со напојувањето под напон. Првин, поврзете го светлечкото тело со напојувањето а потоа со електричен напон.
- Уредот не смеа да се монтира на подлога која е нестабилна или подложна на вибрации.
- За различни материјали (субстрати) потребни се различни сврзувачки елементи. Секогаш употребувајте завртки и штипки кои се погодни за уредот на подлогата.
- Секогаш цврсто затегнете ги завртките што го прицврстуваат уредот на површината.
- Не ја надминувајте дозволената работа температура. Освен ако не е поинаку наведено, уредот е дизајниран да работи во нормални услови (температура +25 °C).
- Одржување/чистење на уредот за внатрешна употреба треба да се изведува со сува крпа без употреба на абразивни материјали или растворовачи. Избегувајте контакт на течност со електричните делови.
- Дадената моќност и прозачниот флукс можат да варираат +/-5%.
- Вредностите за прилагодување на параметрите дадени во упатствата и на производот се само препораки.
- Доколку имате сомнежи поврзани со инсталацијата или употребата на уредот, ве молиме контактирајте го производителот или продажното место.
- Теконите верзии на упатството за употреба на електро-техничките производи се достапни на веб страната на дистрибутерот www.gtv.com.pl

Гаранцијата не ги опфаќа оштетувањата настанати при инсталација на уредот, а не се согласни со упатствата, поправките или модификацијата од страна на неовластени лица. Гаранцијата не ги опфаќа оштетувањата настанати поради механички оштетувања, како и од причини поврзани со напојувачката мрежа. Производителот не сноси одговорност за оштетувања кои се резултат на несоодветно користење на уредот (несогласно со упатството). Секоја модификација на конструкцијата или техничката спецификација ја исклучува одговорноста на производителот. Гаранцијата се однесува на функционирањето на уредот. Промена на параметрите кои произлегуваат од хемиските или физичките (старење, пожолтување, обубување и сл.) процеси не се опфатени со гаранција.

Производот ги исполнува барањата кои произлегуваат од законодавството на Европската Унија, посебно Регулативите на Европскиот Парламент и Советот (EU) 2017/1369 од 4 јули 2017 година за воспоставување на енергетско обележување и одредбите за нејзино спроведување во националното законодавство. Повеќе информации може да најдете на веб страната www.gtv.com.pl и во декларацијата за сообразност.



Фреквентен опсег
105-200 kHz



Максимален интензитет на магнетното поле на растојание од 10 м
~3.9 dBuA/m

GTV Poland spółka z ograniczoną odpowiedzialnością sp. k. izjavuja дека radioopremata tip: **COMFORT PLUS** е во согласност со Директивата 2014/53/EU. Целосниот текст на декларацијата за сообразност на EU е достапна на следната интернет адреса: www.gtv.com.pl

МО

În scopul de a asigura o utilizare corectă și o operare în siguranță a instalației, urmați instrucțiunile.

- Oприți întotdeauna alimentarea înainte de instalarea, întreținerea sau repararea dispozitivului.
- Instalația poate fi efectuată exclusiv de către un personal calificat care deține autorizările necesare.
- Instalația trebuie efectuată în conformitate cu reglementările în vigoare.
- Nu atingeți elementele aflate sub tensiune (inclusiv diodele LED aprinse).
- Corpul de iluminat nu trebuie să fie conectat la o sursă de alimentare aflată sub tensiune electrică. Mai întâi, conectați corpul de iluminat la sursa de alimentare și apoi sursa de alimentare la rețeaua electrică.
- Nu instalați dispozitivul pe un suport instabil sau supus la vibrații
- Diferite materiale (substraturi) necesită diferite tipuri de elemente de fixare. Utilizați întotdeauna șuruburi și dibluri potrivite pentru tipul de substrat.
- Trebuie să strângeți întotdeauna șuruburile de fixare a dispozitivului pe suprafață.
- Nu depășiți temperaturile de funcționare admise. Dacă nu se specifică altfel, dispozitivul este proiectat să funcționeze în condiții normale (temperatura ambiantă +25 °C).
- Întreținerea/curățarea dispozitivelor de interior trebuie să fie realizată folosind o cârpă uscată, fără materiale abrazive sau solvenți. Trebuie evitat contactul lichidelor sau componentele electrice.

- Puterea și fluxul luminos pot varia +/-5%.
- Vrijednosti podešavanja parametara navedene u uputama za upotrebu i na proizvodu su samo indikativne.
- În caz de dubii cu privire la instalarea sau utilizarea dispozitivului, vă rugăm să contactați producătorul sau distribuitorul.
- Versiunile actuale ale instrucțiunilor de utilizare a produselor electrotehnice sunt disponibile pe site-ul distribuitorului www.gtv.com.pl

Гаранција на ацеропер дефетекте кака резултат дн инсталеа редиспозитивул н неконформанте ку инструзиунле, репарациле сау модификаре ацеувиа де персоане неауторизате. Гаранција на ацеропер дефетекте каузате де детериорари ле механике си супратенуиеле каре провин дн реџеауа де алиментаре електриџ. Продаџорул ну есте респунзор пентру даунле резултате дн утилизаре неорееспунзатоаре (каре ну есте дн конкордант ас ацесте инструзиунл а диспозитивел. Орце модификаре а конструзиел сау спецификаџе технике ехцлуде респундере продаџоратурул. Гаранџе се рефер а функционаре редиспозитивул. Модификарле параметруел каре резултат дн процесе химиче сау физике лимбатранџе, ѳнгабленере, decolorare, ștergere, etc.) ну fac obiectul revindicărilor de garanție.

Produsul îndeplinește cerințele legislației Uniunii Europene, în special Regulamentul Parlamentului European și al Consiliului (UE) 2017/1369 din 4 iulie 2017 de stabilire a unui cadru pentru etichetarea energetică și a regulamentelor de punere în aplicare a acestuia în legislația națională. Mai multe informații pot fi găsite pe site-ul www.gtv.com.pl și în declarațiile de conformitate.



Intervalul de frecvențe
105-200 kHz



Intensitatea câmpului magnetic maxim la o distanță de 10m:
~3.9 dBuA/m

GTV Poland spółka z ograniczoną odpowiedzialnością sp. k. ovimе izjavjuje da radiooprema tip: **COMFORT PLUS** u skladu s Direktivom 2014/53/EU. Puni tekst EU izjave o sukladnosti dostupna je na sljedećoj internetskoj adresi: www.gtv.com.pl

